

**icon**

 **LEONARDO**  
CERAMICA

---

be  Italian dal 1874



COOPERATIVA  
CERAMICA  
D'IMOLA

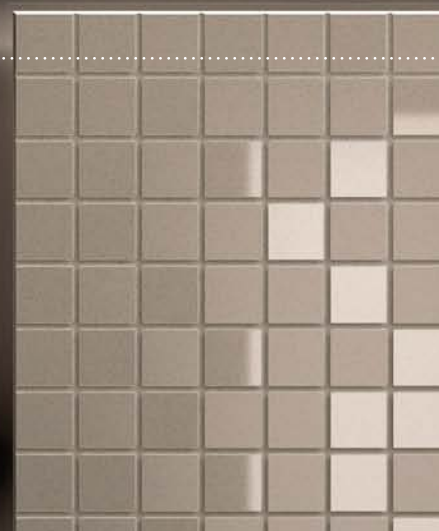
be  Italian dal 1874

COOPERATIVA  
CERAMICA  
D'IMOLA

Via V. Veneto, 13  
40026 Imola BO - Italia  
Tel.+ 39 0542 601601  
Fax+ 39 0542 31749  
ccimola.it

**leonardoceramica.it**  
info@leonardoceramica.it



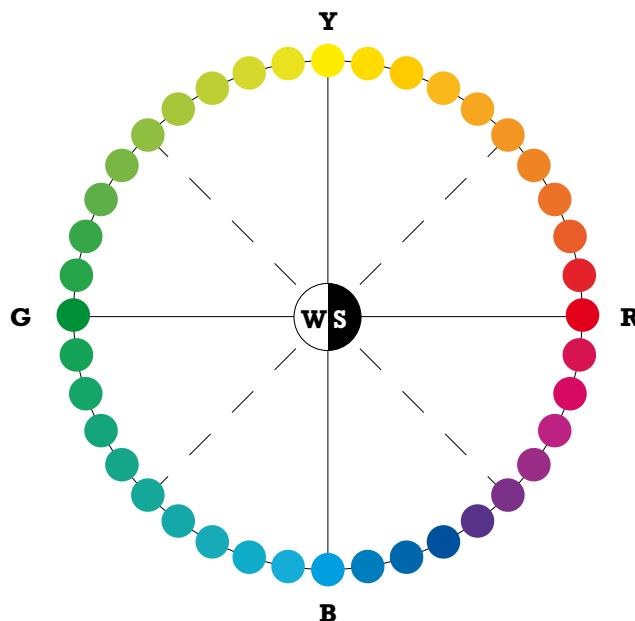


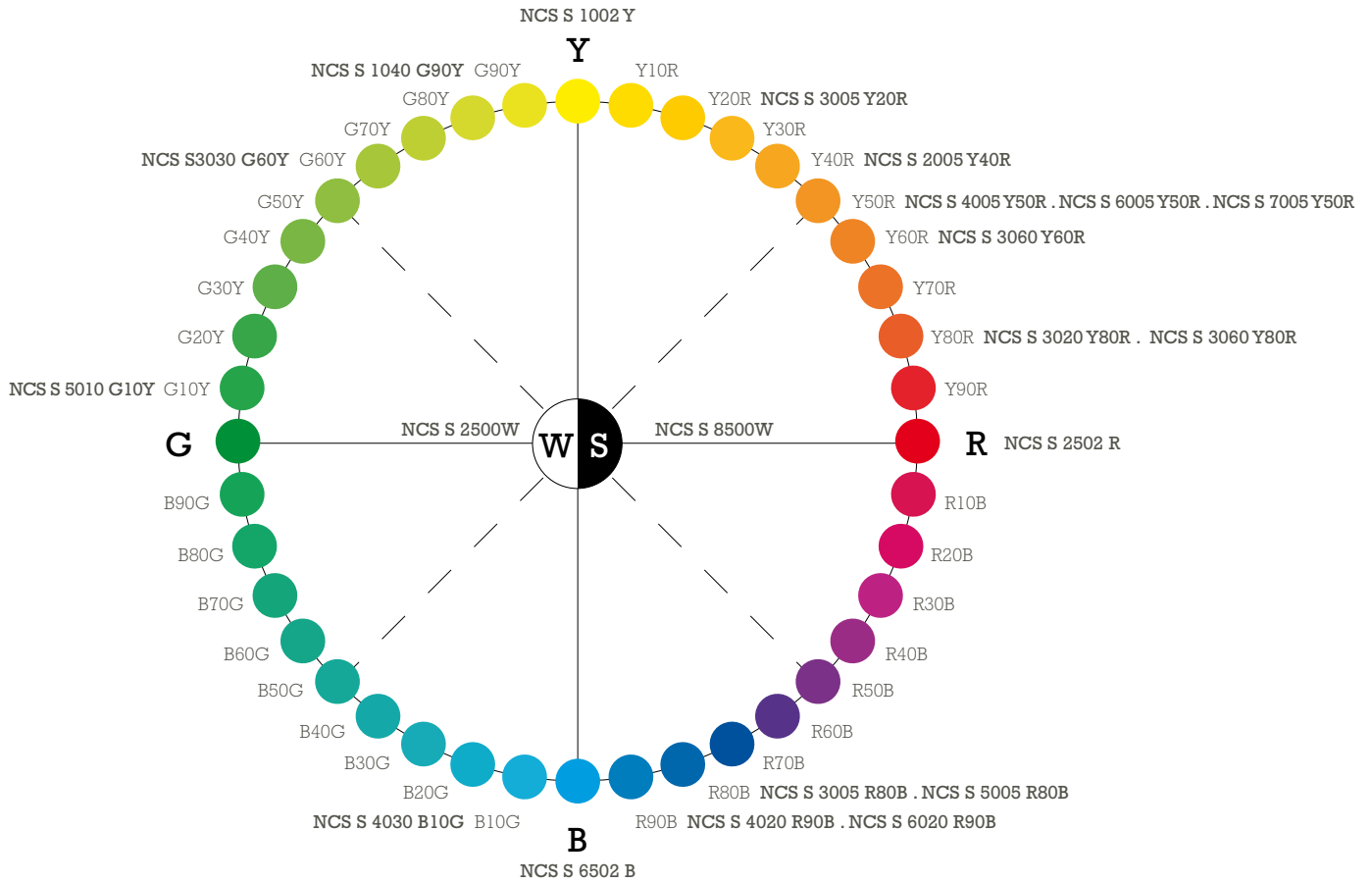


Il sistema naturale dei colori Natural Colour System®© è un sistema logico di ordinamento dei colori che si basa sul modo in cui questi vengono percepiti. Per mezzo del sistema cromatico NCS, ogni possibile colore superficiale può essere descritto ed identificato con uno specifico codice NCS. Il sistema NCS si basa su più di 70 anni di ricerca sul colore ed è oggi il sistema cromatico più diffuso ed utilizzato a fini pratici. Con il sistema NCS è facile analizzare, scegliere, comunicare, produrre e controllare i colori. Maggiori informazioni sul sistema NCS sono presenti sul sito Web [www.ncscolour.com](http://www.ncscolour.com)

Come funziona NCS®© I sei colori elementari percepiti dall'essere umano sono il bianco (W), il nero (S), il giallo (Y), il rosso (R), il blu (B) e il verde (G), chiamati i sei colori elementari. La notazione NCS si basa sulla somiglianza tra un determinato colore ed i sei colori primari.

S 1050-Y90R Il codice 1050 descrive la gradazione, ed è composto dalle cifre 10, che sta per 10% di nero, e 50, che sta per 50% di cromaticità. Il codice Y90R rappresenta la tonalità di colore. La lettera S all'inizio del codice indica che si tratta di un campione standard, compreso in NCS Edition 2. I colori grigi puri sono privi di tonalità e vengono descritti solo dal codice di gradazione seguito da N (per neutro). S 0300-N è il bianco, seguito da S 0500-N, S 1000-N, S 1500-N, ecc. fino al S 9000-N che è il nero.





NCS S 1002 Y white	NCS S 2502 R ice	NCS S 3005 R80 B grey	NCS S 2500 W pearl	NCS S 4020 R90 B blue	NCS S 5005 R80 B platinum	NCS S 5010 G80 Y jade
NCS S 6020 R90 B navy	NCS S 4050 B10 G turquoise	NCS S 6502 B titanium	NCS S 8500 W black	NCS S 2005 Y40 R cream	NCS S 3005 Y20 R almond	NCS S 3020 Y80 R pink
NCS S 4005 Y50 R beige	NCS S 6005 Y50 R taupe	NCS S 1040 G90 Y yellow	NCS S 3030 G90 Y green	NCS S 3050 Y60 R orange	NCS S 3060 Y80 R red	NCS S 7005 Y50 R brown

# IL SISTEMA NCS® ©



	CORE	ICON	COLOUR	
white				NCS S 1002 Y
ice				NCS S 2502 R
grey				NCS S 3005 R80 B
pearl				NCS S 2500 W
blue				NCS S 4020 R90 B
platinum				NCS S 5005 R80 B
jade				NCS S 5010 G80 Y
navy				NCS S 6020 R90 B
turquoise				NCS S 4050 B10 G
titanium				NCS S 6502 B
black				NCS S 8500 W
cream				NCS S 2005 Y40 R
almond				NCS S 3005 Y20 R
pink				NCS S 3020 Y80 R
beige				NCS S 4005 Y50 R
taupe				NCS S 6005 Y50 R
yellow				NCS S 1040 G90 Y
green				NCS S 3030 G90 Y
orange				NCS S 3050 Y60 R
red				NCS S 3060 Y80 R
brown				NCS S 7005 Y50 R



The Natural Colour System NCS - Natural Colour System®© is a logical colour system based on how humans see colour. NCS enables all imaginable colours to be described and each colour can be given a unique and unambiguous NCS notation. NCS is based on more than 70 years of colour research and it is today one of the world's most widely used colour systems in practical use. NCS makes it easy to analyse, choose, communicate, produce and control colour. Read more about the NCS System on [www.ncscolour.com](http://www.ncscolour.com)

This Is the Basis of the NCS The six pure colours, which humans see, are white (W), black (S), yellow (Y), red (R), blue (B) and green (G) - the six elementary colours. An NCS colour notation is based on the extent to which a given colour resembles these six elementary colours.

NCS S 1050-Y90R The four-figure combination 1050 indicates the nuance, where 10 means 10% blackness and 50 means 50% chromaticness. The alphanumeric combination Y90R indicates the hue of the colour. The letter S preceding the notation indicates that the sample is a standard sample and is one of those included in NCS Edition 2. Purely grey colours have no hue and are denoted only by the nuance notation followed by N (for neutral). S 0300-N is white and it is followed by S 0500-N, S 1000-N, S 1500-N etc to S 9000-N, which is black.

Le système naturel des couleurs NCS Natural Colour System®© est un système de couleurs logique, entièrement basé sur la manière dont l'être humain perçoit les couleurs. Le NCS permet de décrire toutes les couleurs de surface imaginables et de leur donner une notation précise, sans ambiguïté. Le système NCS repose sur plus de 70 années de recherches en matière de couleurs et c'est aujourd'hui l'un des systèmes de couleurs les plus répandus et les plus appliqués au monde. Avec le NCS il est facile d'analyser, de choisir, de communiquer, de produire et de contrôler les couleurs. Pour plus d'informations sur le système NCS, visitez notre site: [www.ncscolour.com](http://www.ncscolour.com)

Les principes du NCS®© Les six couleurs pures que l'homme discerne sont le blanc (W), le noir (S), le jaune (Y), le rouge (R), le bleu (B) et le vert (G) - les six couleurs fondamentales. Les notations NCS sont basées sur le degré de parenté d'une certaine couleur avec l'une de ces six couleurs fondamentales.

NCS S 1050-Y90R Dans l'exemple ci-dessus, 1050 décrit la nuance, où 10 signifie un teneur en noir de 10% et 50 signifie une teneur chromatique de 50%. Y90R représente la tonalité. Le S précédant la notation indique que c'est un échantillon standard, contenu dans NCS Edition 2. Les gris purs n'ont pas de tonalité et sont définis uniquement avec les notations de la nuance, suivies d'un N (pour neutre). S 0300-N est du blanc. Il est suivi de S 0500-N, S 1000-N, S 1500-N etc. jusqu'à S 9000-N qui est le noir.

Das natürliche Farbsystem Das NCS Natural Colour System®© ist ein logisch aufgebautes Farbordnungssystem, das auf dem natürlichen Farbempfinden des Menschen beruht. Mit NCS können alle denkbaren Farben visuell beschrieben und genau eingeordnet werden. Das NCS basiert auf über 100 Jahren Farbforschung und zählt heute zu den am weitest verbreiteten und häufigst verwendeten Farbbezeichnungssystemen der Welt. Mit Hilfe des NCS ist es einfach, Farben zu analysieren, zu spezifizieren, zu beschreiben, zu produzieren und zu kontrollieren. Lesen Sie mehr über das NCS System unter [www.ncscolour.com](http://www.ncscolour.com)

So funktioniert NCS Die sechs Farben, die der Mensch als rein empfindet, sind Weiß (W), Schwarz (S), Gelb (Y), Rot (R), Blau (B) und Grün (G). Die NCS-Bezeichnungen gehen davon aus, wie sehr eine gegebene Farbe mit diesen sechs Grundfarben verwandt ist.

NCS S 1050-Y90R 1050 bezeichnet die Nuance, wobei 10 für 10% Schwarzanteil und 50 für 50% Buntanteil steht. Y90R bezeichnet den Buntton der Farbe. Das vorangestellte S gibt an, dass es sich um ein Standardmuster der NCS Edition 2 handelt. Rein graue Farben haben keinen Buntton und erhalten nur eine Nuancenbezeichnung gefolgt von -N für Neutral. S 0300-N ist Weiß, danach folgen S 0500-N, S 1000-N, S 1500-N usw. bis zu S 9000-N für Schwarz.

El sistema natural de colores NCS Natural Colour System®© es un sistema de color lógico fundamentado en cómo el ser humano percibe los colores. Con NCS es posible describir todos los colores superficiales imaginables y darles designaciones NCS unívocas. NCS se basa en más de 70 años de investigación del color y es actualmente uno de los sistemas de colores para aplicación práctica más difundidos y utilizados del mundo. Con NCS es fácil analizar, elegir, comunicar, producir y controlar colores. Encontrará más información acerca del sistema NCS en la web [www.ncscolour.com](http://www.ncscolour.com)

Modo de funcionamiento de NCS Los seis colores puros que ve el ser humano son el blanco (W), negro (S), amarillo (Y), rojo (R), azul (B) y verde (G): los seis colores elementales. Las designaciones de colores

NCS se basan en el grado de similitud de un color determinado con estos seis colores elementales.

NCS S 1050-Y90R 1050 denota el matiz; en que 10 significa 10% de negrura y 50 significa 50% de cromaticidad. Y90R denota el tono del color. S delante de la designación indica que la muestra es una muestra estándar y que está en NCS Edition 2. Los colores grises puros no tienen tono y sólo se designan con las designaciones de matiz seguidas de N (neutro). S 0300-N es blanco y va seguido de S 0500-N, S 1000-N, S 1500-N, y así sucesivamente, hasta S 9000-N, que es negro.

Натуральная система цвета (NCS) Натуральная система цвета (NCS NATURAL COLOUR SYSTEM®©) представляет собой логическую цветовую классификацию, основанную на естественном восприятии человеком различных цветов. Система объединяет всевозможные цвета и оттенки, которые получают простые системные обозначения и классификацию. NCS основана на более чем семидесятилетнем опыте научных исследований в области цвета, и в настоящее время является одной из наиболее совершенных и распространенных систем, рассчитанных на практическое использование в различных областях производства. С помощью NCS легко анализировать, выбирать, классифицировать цвета, производить и контролировать краски. Более подробную информацию о NCS вы можете получить на сайте [www.ncscolour.com](http://www.ncscolour.com)

Так построена система NCS Основу цветовой классификации NCS составляют шесть "чистых" базовых цветов, которые воспринимает глаз человека: белый (W), черный (S), желтый (Y), красный (R), синий (B) и зеленый (G). Систематизация цветов, используемая NCS, основана на близости заданного оттенка к шести базовым цветам.

NCS S 1050-Y90R Четырехзначная комбинация 1050 обозначает нюанс, где 10 указывает на 10%-й уровень черного цвета, 50 - на то, что насыщенность цвета равна 50%. Буквенно-цифровая комбинация Y90R обозначает цветовой оттенок. Буква S указывает на то, что образец является стандартным и входит в NCS Edition 2. Серые цвета не имеют цветового оттенка и поэтому обозначаются индексом тона, за которым следует буква N (нейтральный). S 0300-N обозначает белый цвет, после него идут S 0500-N, S 1000-N, S 1500-N и далее до S 9000-N, которому соответствует черный цвет.

#### SUSTAV NCS® ©

NCS - Natural Color System®© je kromatski sustav temeljen na opisu boje putem načina na koji je čovjek primjećuje. Dok se drugi sustavi temelje na apsolutno proizvoljnim brojcima nizovima, kodiranje NCS daje točan opis boje koju vidimo; sa sustavom NCS® © u stanju smo kodificirati 10 milijuna boja što ih oko razlučuje.

Šest osnovnih boja

Sustav NCS® © temelji se na šest boja što ih ljudsko oko identificira kao temeljne (tj. koje ne bivaju vizualno pridružene nijednoj drugoj boji). To su bijela (W), crna (S), žuta (Y), crvena (R), plava (B) i zelena (G). Notacija NCS® © temelji se na sličnosti između određene boje i šest temeljnih boja.

Notacija NCS® ©

Pogledajmo primjerice notaciju S 1050 - Y90R.

Slovo S što prethodi kompletnu oznaku NCS® © (S 1050 - Y90R.) znači da je uzorak NCS® © standard te da je dio NCS® © Izdanja 2.

1050 ukazuje na nijansu, tj. na stupanj sličnosti s crnom bojom (S) i s najvećim kromaticitetom (c). U ovom slučaju crnost (s) je 10% a kromaticitet (c) je 50%.

Tonalitet Y90R ukazuje na postotnu sličnost dotične boje s dvije temeljne boje, u ovom slučaju Y (žutom) i R (crvenom). Y90R ukazuje na žutu komponentu (10%) s 90% crvene komponente.

Neutralne sive boje nemaju tonalitet (dakle imaju kromaticitet jednak 0), te su definirane samo nijansom iza koje slijedi -N, budući da su neutralne boje. 0300-N je bijela boja, iza koje slijedi 0500-N, 1000-N, 1500-N itd. do 9000-N za crnu boju.

#### NCS自然色彩系统

NCS自然色彩系统 (Natural Colour System®©) 是基于人眼如何看颜色的有逻辑的色彩系统。NCS可以描述任何颜色,并且赋予颜色唯一的和准确的NCS编号。NCS建立在70多年色彩研究的基础之上,现已成为全球实际使用最广泛的色彩系统之一。NCS使得色彩分析、选择、交流、生产和控制变得更容易。

更多NCS详情请见 [www.ncscolour.com](http://www.ncscolour.com)

这是NCS的基础 人眼所看见的六个纯粹的颜色是:白色(W)、黑色(S)、黄色(Y)、红色(R)、蓝色(B)和绿色(G),它们是六个基准色。NCS编号就是基于给定颜色与这六个基准色的相似程度。

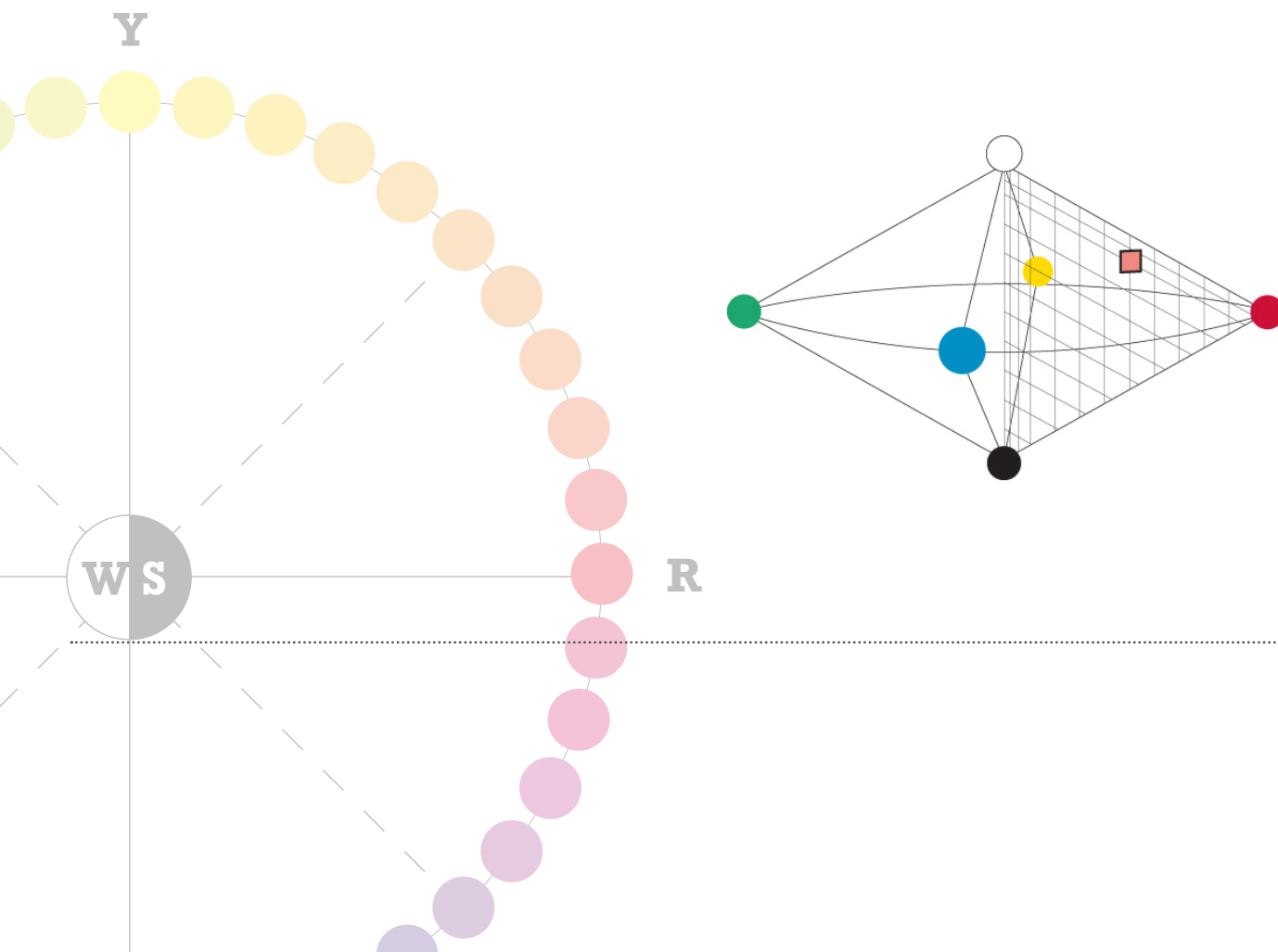
NCS S 1050-Y90R NCS色彩编号前面的4位数字组合表示了颜色的黑度、白度和彩度,10即黑色占10%,50即彩色占50%。编号后面的字母与数字的组合Y90R表示了颜色的色相。编号最前面的字母S表示该颜色是标准颜色并且是NCS第2版。纯灰色没有色相,并用后缀N表示。S 0300-N是白色,接下来是 S 0500-N、S 1000-N、S 1500-N等等,直到黑色 S 9000-N。



## LO SPAZIO DEL COLORE NCS

NCS COLOUR SPACE / L'ESPACE DES COULEURS NCS / NCS-FARBRAUM / ESPACIO DEL COLOR NCS  
ЦБЕТОВОЕ ПРОСТРАНСТВО NCS / PROSTOR NCS BOJA / NCS色彩空间

In questo modello cromatico tridimensionale, ogni possibile colore superficiale può trovare una specifica collocazione e quindi essere descritto con uno specifico codice NCS. Per agevolare la comprensione delle parti della notazione NCS, il modello è suddiviso in due modelli bidimensionali: il cerchio cromatico NCS ed il triangolo cromatico NCS.







G

All possible surface colours have a place in this three-dimensional model, and thus each colour has its own exact NCS notation. In order to understand more easily the parts which are included in the NCS notation, the model is represented by the NCS Colour Circle and the NCS Colour Triangle.

Cette représentation tridimensionnelle permet de définir toutes les couleurs imaginables et de les doter ainsi d'une notation NCS précise. Pour faciliter la compréhension des éléments constituant la notation NCS, cette représentation est divisée en deux parties, le cercle des couleurs chromatiques et le triangle des couleurs.

In diesem dreidimensionalen Modell können alle denkbaren Farben eingeordnet und durch eine exakte NCS-Bezeichnung definiert werden. Zum leichteren Verständnis teilt man diesen Doppelkegel in NCS-Farbkreis und NCS-Farbdreiecke.

En este modelo tridimensional se pueden colocar todos los colores superficiales imaginables y se les puede dar una designación NCS exacta. Para comprender más fácilmente las partes incluidas en la designación NCS, el modelo se divide en el círculo del color NCS y el triángulo del color NCS. se ha marcado el tono Y90R, amarillo con un 90% de rojez.

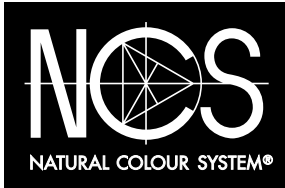
В трехмерной модели можно поместить все цвета и их оттенки, давая им точную классификацию согласно принципам NCS. Для более легкого восприятия классификации модель делится на цветовой круг и цветовой треугольник.

U ovom trodimenzionalnom kromatskom modelu, svaka moguća boja površine nalazi svoj specifični položaj, te stoga može biti opisana određenom NCS šifrom. Za olakšanje razumijevanja dijelova NCS notacije, model je podijeljen u dva dvodimenzionalna modela: kromatski NCS krug i kromatski NCS trokut.

任何颜色在这个三维的色彩空间中都有唯一确定的位置，并且每个颜色都有唯一的精确的NCS编号。为了更好的阐述和理解NCS编号，从色彩空间模型又引入了NCS色彩圆环和NCS色彩三角。

W S

B



## IL CERCHIO DEI COLORI NCS

NCS COLOUR CIRCLE / LE CERCLE DES COULEURS NCS / NCS-FARBKREIS  
CÍRCULO DEL COLOR NCS / ЦВЕТОВОЙ КРУГ NCS / KRUG NCS BOJA / NCS 色彩圆环

Il cerchio dei colori NCS è una sezione orizzontale che taglia nel mezzo il solido dei colori NCS; in questo cerchio i quattro colori elementari sono posti nei quattro punti cardinali. Ogni quadrante compreso tra due colori elementari è suddiviso in 100 intervalli. Nel campionario NCS sono compresi colori ogni dieci intervalli. Sull'intero cerchio, ciò risulta in 40 tonalità di colore che vengono gradualmente sfumate l'una nell'altra. Nell'illustrazione soprastante è evidenziata la tonalità Y90R, ossia un giallo con il 90% di rossezza.

The NCS Colour Circle is a horizontal section through the middle of the colour space, where the four chromatic elementary colours are placed at the points of the compass. Each quadrant between two elementary colours has been divided into 100 equal steps. The NCS Colour Sample Collections contain colour samples for every tenth step. This gives 40 different hues around the circle gradually merging towards each other. The hue Y90R, yellow with 90% redness, has been marked in the figure.

Le cercle des couleurs NCS est une coupe horizontale dans le centre du solide des couleurs, où les quatre couleurs fondamentales sont placées telles les quatre points cardinaux d'un compas. Chaque quadrant entre deux couleurs fondamentales est divisé en 100 parties égales. Les nuanciers NCS contiennent des échantillons d'une sur dix de ces parties. Tout autour du cercle cela représente 40 tonalités différentes. Dans la figure, la tonalité Y90R indique un jaune possédant 90% de rouge.

Der NCS-Farbkreis entspricht einem horizontalen Schnitt durch die Mitte des Farbraums, wobei die Grundfarben Y, R, B und G wie die Himmelsrichtungen bei einem Kompass angeordnet sind. Jeder Viertelkreis zwischen zwei Grundfarben ist in 100 gleich große Stufen unterteilt. Die NCS-Farbmusterkollektionen haben Farbmuster für

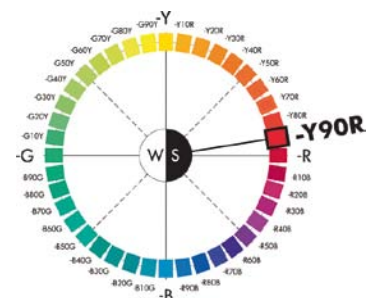
jede zehnte Stufe. Das ergibt 40 verschiedene Bunttöne rund um den Kreis, die gradweise ineinander übergehen. Beim obigen Beispiel ist der Buntton Y90R markiert, ein Gelb mit 90% Rotanteil (und 10% Gelbanteil).

El círculo del color NCS es un corte horizontal en el centro del espacio del color, donde los cuatro colores elementales cromáticos están situados como los puntos cardinales de una brújula. Cada cuadrante entre dos colores elementales se ha dividido en 100 pasos de tamaño igual. En las colecciones de muestras de colores NCS hay muestras de color en cada décimo paso. Así, alrededor del círculo hay 40 tonos distintos que se solapan gradualmente. En la figura se ha marcado el tono Y90R, amarillo con un 90% de rojez.

Цветовой круг NCS представляет собой горизонтальный срез посредине цветового пространства, где четыре хроматических базовых цвета расположены по окружности. Каждый квадрант между двумя базовыми цветами поделен на 100 одинаковых ступеней. Набор образцов цвета NCS содержит образцы цвета для каждой 10-й ступени. По кругу они образуют около 40 различных цветовых оттенков, постепенно переходящих один в другой. На диаграмме выделен цветовой оттенок Y90R, желтый с 90% преобладанием красного.

Krug NCS boja je vodoravni presjek što napola reže sustav NCS boja. U tom krugu, četiri osnovne boje postavljene su na četiri glavne točke. Svaki kvadrant između dvaju osnovnih boja je podijeljen u 100 intervala. U NCS uzorke uključene su po jedna boja svakih 10 intervala. Na cijelom krugu to proizvodi 40 tonaliteta boja koje se postupno pretapaju jedna u drugu. Na gornjoj ilustraciji istaknut je tonalitet Y90R, odnosno žuta boja s 90% crvenila.

NCS色彩圆环是经过NCS色彩空间的水平面。四个彩色基准色位于圆环的四个直角坐标位置。每两个彩色基准色之间的四分之一圆被等分为100级。NCS色彩系列产品中的颜色在每10级取1个，这样就选出了在圆环上依次渐进的40个不同色相。色相Y90R，即10%黄色和90%红色，已经在图中被标注出来。



## IL TRIANGOLO NCS DEI COLORI

NCS COLOUR TRIANGLE / LE TRIANGLE DES COULEURS NCS / NCS-FARBBDREIECK / TRIÁNGULO DEL COLOR NCS  
ЦВЕТОВОЙ ТРЕУГОЛЬНИК NCS / TROKUT NCS BOJA / NCS色彩三角

Il triangolo NCS dei colori è una sezione verticale che taglia il solido cromatico in corrispondenza di ciascuna tonalità. Sulla base del triangolo si trova la scala dei grigi, dal bianco (W) al nero (S), mentre al suo vertice si trova la massima cromaticità (C) del colore in oggetto. Colori della stessa tonalità possono presentare diverse gamme di nero e di cromaticità, vale a dire diversa gradazione. Ciò può essere illustrato in triangoli cromatici le cui scale sono divise in 100 intervalli. Nell'illustrazione è evidenziata la nuance 1050. Un colore con il 10% di nero ed il 50% di cromaticità.

The NCS Colour Triangle is a vertical section for a single hue through the colour space. At the base of the triangle, there is a grey scale from white (W) to black (S) and the apex of the triangle marks the colour with the maximum chromaticness (C). The colours in any given colour triangle have the same hue but differ in nuance, i.e. in their degrees of blackness and chromaticness. This is illustrated in the colour triangle which has scales divided into 100 steps. The nuance 1050 has been marked in the figure, i.e. the colour having 10% blackness and 50% chromaticness, regardless of hue.

Le triangle des couleurs NCS est une coupe verticale dans l'espace à chaque tonalité. A la base du triangle, on trouve la gamme des gris, du blanc (W) au noir (S) et à sa pointe, la chromacité maximale (C). Les couleurs d'une même tonalité peuvent avoir respectivement une teneur en noir et une teneur chromatique différente, c'est-à-dire une nuance différente. Cela peut s'illustrer par des triangles de couleurs, dont les échelles sont divisées en 100 parties. Dans la figure, la nuance 1050 est marquée. Cette couleur possède une teneur en noir de 10% et une teneur chromatique de 50%.

Das NCS-Farbdreieck ist ein vertikaler Schnitt durch den Farbraum an jedem Buntton. An der linken Basis des Dreiecks findet man die Grauskala von Weiß (W) bis Schwarz (S) und an der Spitze des Dreiecks die maximale Buntheit (C). Farben desselben Bunttons können verschiedene

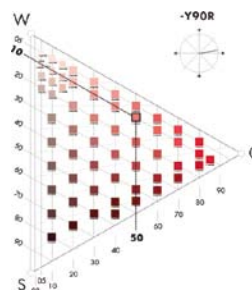
Schwarz- und Buntanteile, d.h. verschiedene Nuancen haben. Dies lässt sich an Farbdreiecken zeigen, deren Skalen ebenfalls in 100 Stufen unterteilt sind. Beim obigen Beispiel ist die Nuance 1050 markiert, eine Farbe mit 10% Schwarzanteil und 50% Buntanteil.

El triángulo del color NCS es un corte vertical en el espacio del color en cada tono. En la base del triángulo está la escala gris de blanco W a negro S, y en el vértice del triángulo la cromaticidad máxima C. Los colores de tono igual pueden tener diferente negrura y cromaticidad; es decir, matiz. Esto se puede ilustrar en triángulos del color con escalas divididas en 100 pasos. En la figura se ha marcado el matiz 1050. Un color con 10% de negrura y 50% de cromaticidad.

Треугольник NCS представляет собой вертикальный срез цветового пространства для отдельно взятого оттенка. Основу треугольника составляет серая шкала от белого (W) до черного (S), а вершине треугольника находится оттенок в максимальной насыщенности цвета C. Цвета в любом заданном цветовом треугольнике имеют одинаковый оттенок, но различаются по тону, т.е. по степени преобладания черного и насыщенности хроматического цвета. Это проиллюстрировано в цветовом треугольнике, разделенном на 100 ступеней. На диаграмме был выделен тон 1050, т.е. цвет с 10%-ым преобладанием черного и 50%-й насыщенностью цвета.

Trokut NCS boja je okomiti presjek koji reže kromatski sustav na položaju svakog tonaliteta. Na osnovici trokuta nalazi se skala sivih boja, od bijele (W) do crne (S), dok se na vrhu nalazi najveća kromatičnost (C) boje objekta. Boje istog tonaliteta mogu predstavljati razne ljestvice crnog i kromatičnosti, tj. razne gradacije. To se ilustrira kromatskim trokutima, skale kojih bivaju podijeljene u 100 intervala. Na ilustraciji je istaknuta nijansa 1050. To je boja s 10% crnog i 50% kromatičnosti.

NCS色彩三角是经过NCS色彩空间的竖直面。色彩三角的竖直面是由白色(W)到黑色(S)的系列灰色，对面顶点是最大彩度的纯彩色(C)。在每个给定的色彩三角中的颜色具有相同的色相，但是黑度、白度和彩度各不相同。色彩三角的各边同样被等分为100阶。任意色相的黑度、白度和彩度为1050的颜色，即黑度10%和彩度为50%，已经在图形中被标注出来。



# COLOUR PLAN

## SCALA CROMATICA UNIVERSALE

UNIVERSAL CHROMATIC SCALE / COLOUR PLAN / UNIVERSAL-FARBSKALA

ESCALA CROMÁTICA UNIVERSAL / УНИВЕРСАЛЬНАЯ ЦВЕТОВАЯ ШКАЛА / UNIVERZALNA KROMATSKA LJESTVICA

通用色阶

Il colore è elemento di continuità ed armonia degli ambienti. Per questo abbiamo progettato un sistema di codici cromatici che consente l'abbinamento uniforme dei nostri progetti tra di loro. Superfici, disegni, fantasie diverse oggi possono convivere con eleganza e creatività proprio grazie alla loro comune anima cromatica. Una possibilità in più per aiutarti a costruire il tuo ambiente ideale.

Colour can provide continuity and harmony between various spaces. This is why we have designed a system of colour codes that allows a uniform combination of our projects. Different surfaces, designs and motifs can now be used together elegantly and creatively thanks to their shared colour. Another tool to help you build your ideal space.

La couleur est élément de continuité et harmonie des lieux. Nous avons donc mis au point un système de codes chromatiques qui permet l'association uniforme de nos projets l'un par rapport à l'autre. Surfaces, motifs, fantaisies de toute nature peuvent aujourd'hui cohabiter avec élégance et créativité, grâce justement à leur âme chromatique commune. Une aide supplémentaire pour créer votre environnement idéal.

Die Farbe ist das Element, das dem Ambiente Kontinuität und Harmonie verleiht. Aus diesem Grund haben wir ein Farbcodesystem konzipiert, das eine gleichförmige Kombination unserer Projekte untereinander ermöglicht. Verschiedene Oberflächen, Modelle und Fantasiemuster können nunmehr gerade dank ihres gemeinsamen Kerns mit Eleganz und Kreativität kombiniert werden. Eine Möglichkeit mehr, die Ihnen bei der Schaffung Ihres idealen Ambiente behilflich ist.

El color da continuidad y armonía a los ambientes. Por ello hemos diseñado un sistema de códigos cromáticos que permite combinar de manera uniforme nuestros proyectos. Ahora las superficies, los diseños y las distintas fantasías pueden convivir con elegancia y creatividad gracias a su alma cromática común. Una posibilidad más de construir tu entorno ideal con facilidad.

Цвет является элементом непрерывности и гармонии помещений. Мы разработали систему цветовых кодов, которая позволяет сбалансированно сочетать наши проекты между собой. Поверхности, рисунки, различные принты сегодня могут объединяться с элегантностью и креативностью благодаря их общей цветовой базе. Еще одна возможность, чтобы помочь вам создать ваш идеальный интерьер

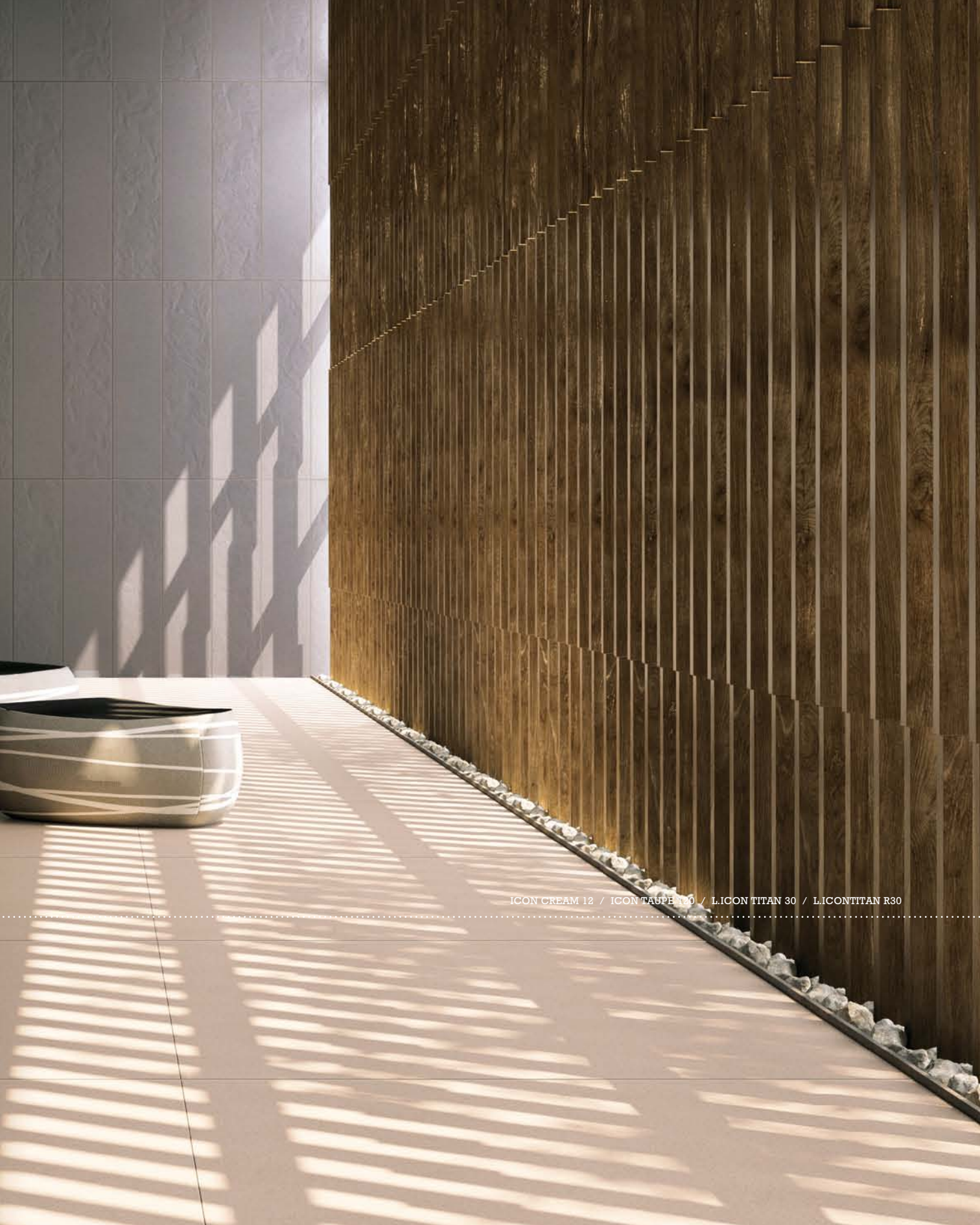
Boja je element kontinuiteta i harmonije prostora. Iz tog smo razloga osmislili sustav kromatskih kodova koji omogućava usklađeno kombiniranje naših projekata. Površine, crteži i najraznovrsnija rješenja spajaju se s elegancijom i kreativnošću zahvaljujući njihovoj zajedničkoj kromatskoj duši. Ta dodatna prednost vam pomaže izgraditi vaš idealni prostor.

颜色是环境持续性与和谐感的一个基本要素。为此我们专门制作了这套颜色代码，使我们的各个项目之间色彩搭配保持统一。现在通过这个统一的色阶，不同的表面、图案和花色都可以分享各自的雅致与创意，为帮助您装饰更加理想的环境提供了进一步的保障。





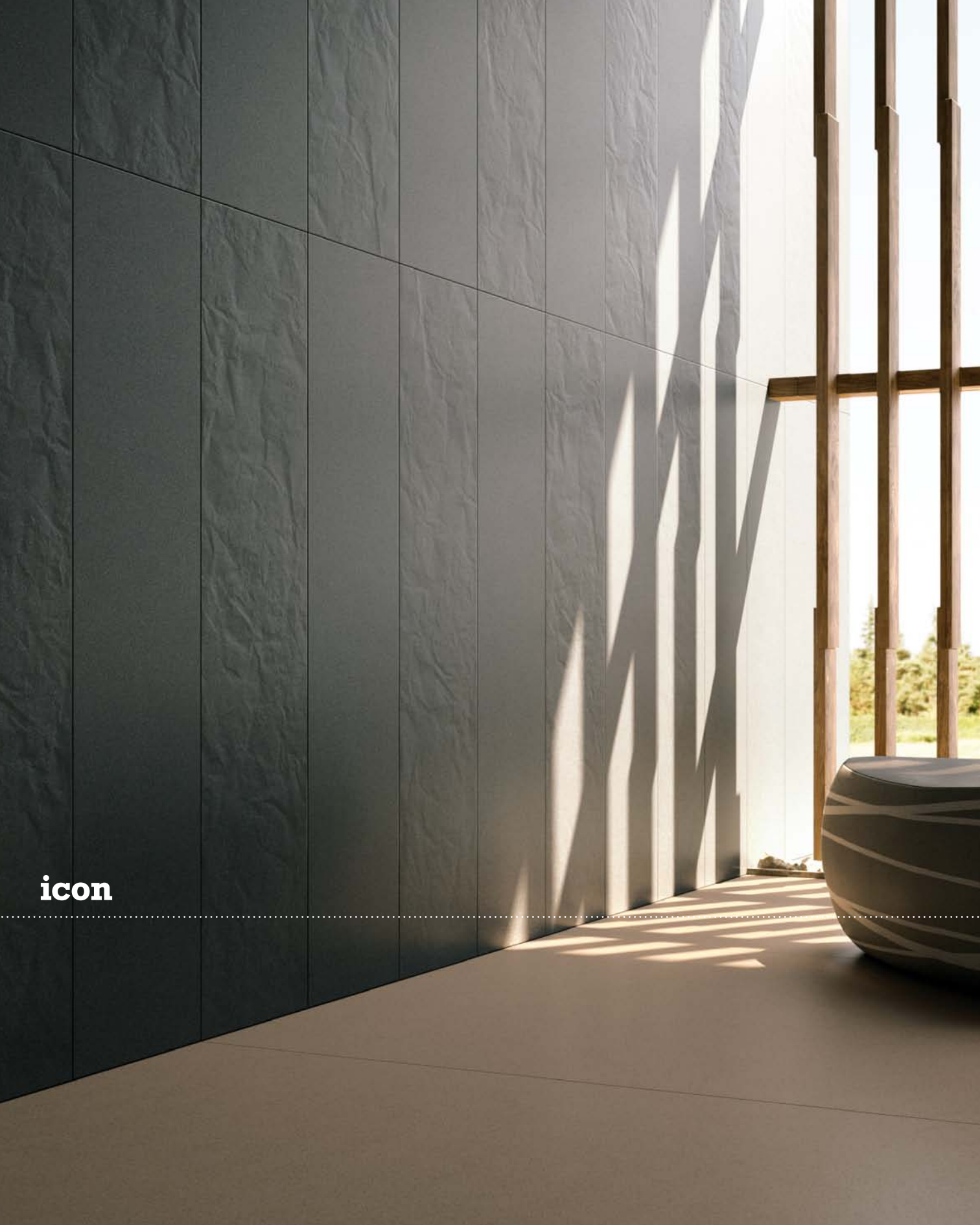
**icon**



ICON CREAM 12 / ICON TAUPÉ 120 / L.ICON TITAN 30 / L.ICON TITAN R30

**icon**

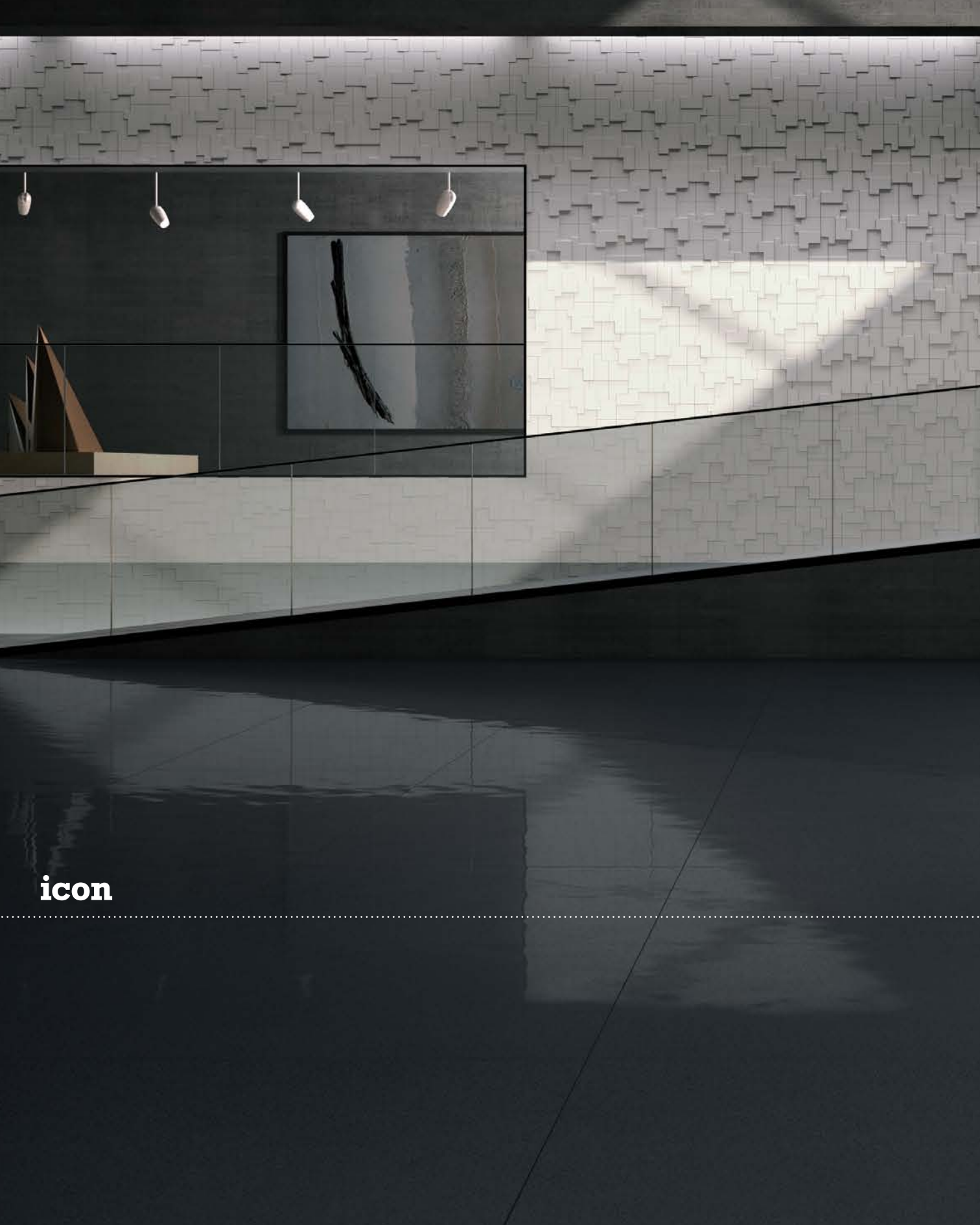
---







ICON CREAM 12 / ICON TAUPE 120 / L.ICON TITAN 30 / L.ICON TITAN R30



**icon**

---



ICON BLACK 120 / ICON PLATINRB12 / MUD.ICONWHITE30

---



**icon**

---



ICON BLACK 120 / ICON PLATINRB12 / MUD.ICONWHITE30



**icon**



ICON BEIGE RB12 / ICON GREY 12 / ICON TITANIUM 120

120x120 / 48"x48"

---



ICON WHITE 120  
NCS S 1002 Y



ICON ICE 120  
NCS S 2502 R



ICON GREY 120  
NCS S 3005 R80 B

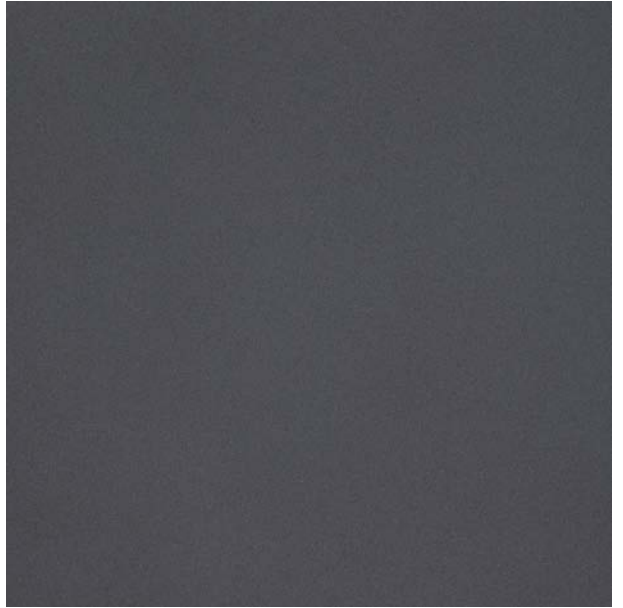


ICON PEARL 120  
NCS S 2500 W





ICONPLATIN 120  
NCS S 5005 R80 B



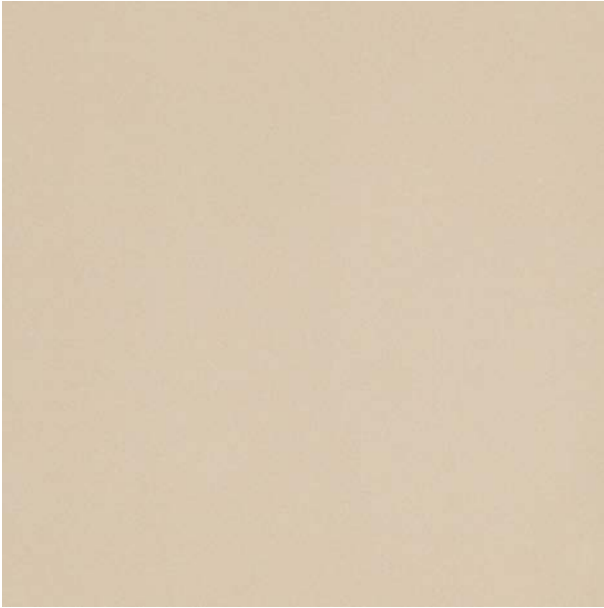
ICONTITAN 120  
NCS S 6502 B



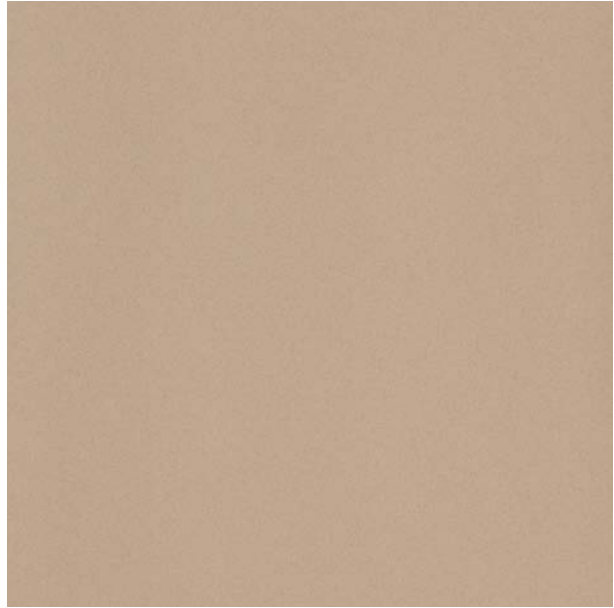
ICON BLACK 120  
NCS S 8800 W

120x120 / 48"x48"

---



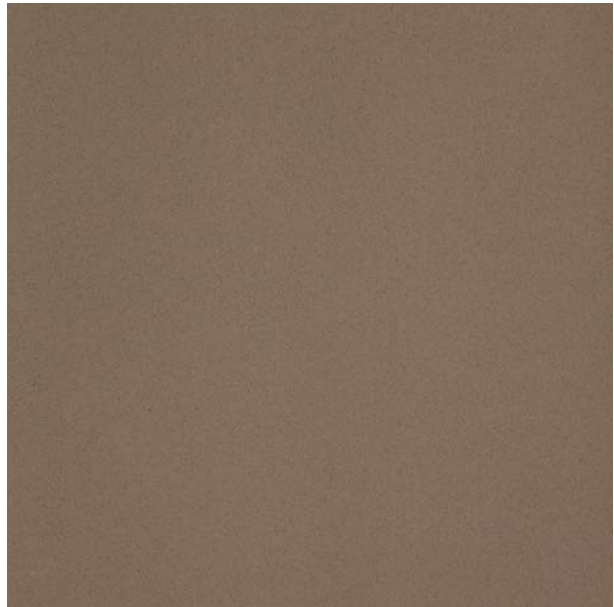
ICON ALMOND 120  
NCS S 3005 Y20 R



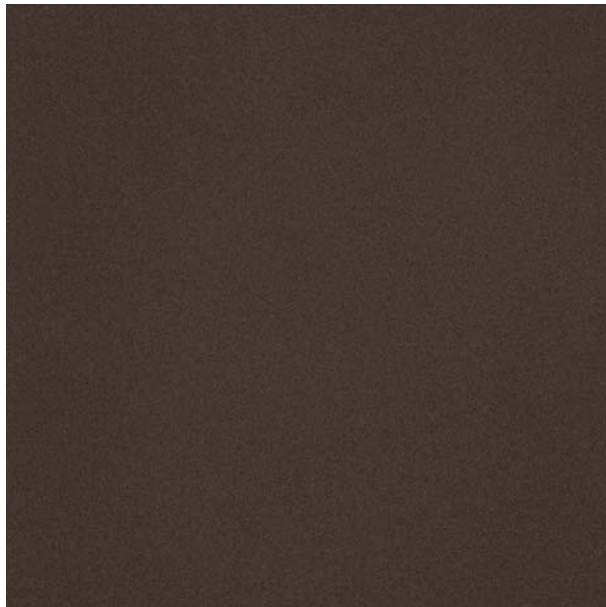
ICON BEIGE 120  
NCS S 4005 Y50 R



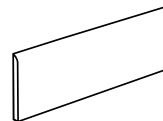
ICON CREAM 120  
NCS S 2005 Y40 R



ICON TAUPE 120  
NCS S 6005 Y50 R

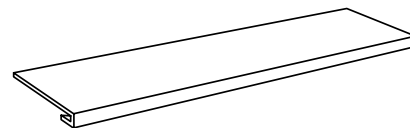
10,5 N Re  
mmICON BROWN 120  
NCS S 7005 Y50 R

## PEZZI SPECIALI

Trims - Pièces spéciales - Sonderstücke - Piezas especiales  
Специальные элементы - Нарочити dijelovi - 特制件

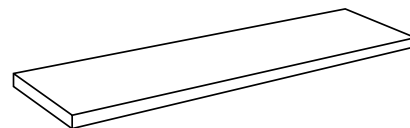
9,5x60 - 3.7"x24"

ICON WHITE BT60  
 ICON ICE BT60  
 ICON GREY BT60  
 ICON PEARL BT60  
 ICON PLAT.BT60  
 ICON TIT. BT60  
 ICON BLACK BT60  
 ICON ALMOND BT60  
 ICON BEIGE BT60  
 ICON CREAM BT60  
 ICON TAUPE BT60  
 ICON BROWN BT60



120x32,5 - 48"x12.8"

ICON WHITE G120  
 ICON ICE G120  
 ICON GREY G120  
 ICON PEARL G120  
 ICON PLAT.G120  
 ICON TIT. G120  
 ICON BLACK G120  
 ICON ALMOND G120  
 ICON BEIGE G120  
 ICON CREAM G120  
 ICON TAUPE G120  
 ICON BROWN G120



120x32,5 - 48"x12.8"

ICON WHITEA120DX	ICON WHITEA120SX
ICON ICEA120DX	ICON ICEA120SX
ICON GREY A120DX	ICON GREY A120SX
ICON PEARLA120DX	ICON PEARLA120SX
ICON PLAT.A120DX	ICON PLAT.A120SX
ICON TIT.A120DX	ICON TIT.A120SX
ICON BLACK A120DX	ICON BLACK A120SX
ICON ALMOND A120DX	ICON ALMOND A120SX
ICON BEIGE A120DX	ICON BEIGE A120SX
ICON CREAM A120DX	ICON CREAM A120SX
ICON TAUPE A120DX	ICON TAUPE A120SX
ICON BROWN A120DX	ICON BROWN A120SX

120x60 / 48"x24"

---



ICON ALMOND 12  
NCS S 3005 Y20 R



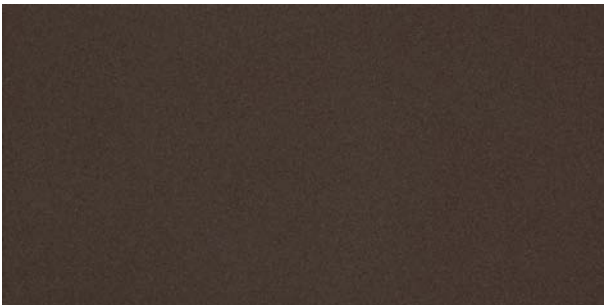
ICON BEIGE 12  
NCS S 4005 Y50 R



ICON CREAM 12  
NCS S 2005 Y40 R



ICON TAUPE 12  
NCS S 6005 Y50 R



ICON BROWN 12  
NCS S 7005 Y90 R



ICON WHITE 12  
NCS S 1002 Y



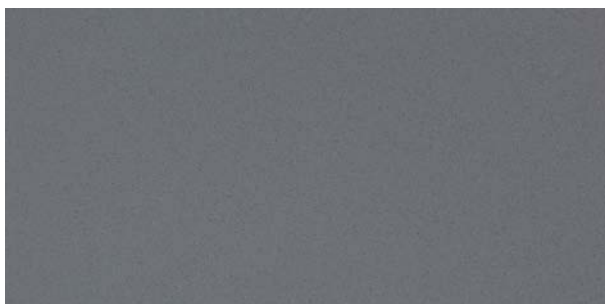
ICON ICE 12  
NCS S 2502 R



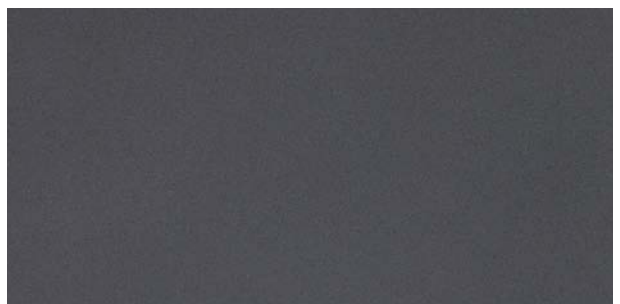
ICON GREY 12  
NCS S 3005 R80 B



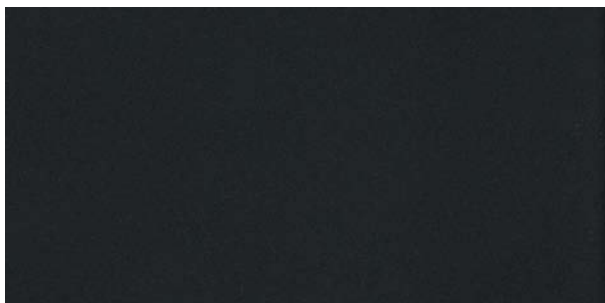
ICON PEARL 12  
NCS S 2500 W



ICON PLATINUM12  
NCS S 5005 R80 B



ICON TITANIUM12  
NCS S 6502 B



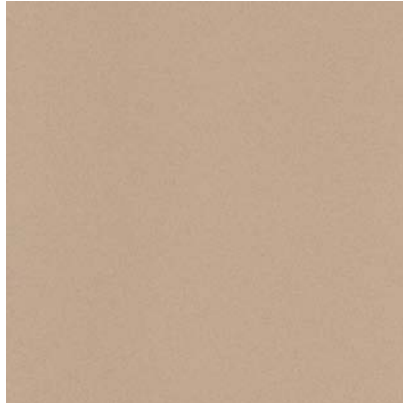
ICON BLACK 12  
NCS S 8500 W

60x60 / 24"x24"

---



ICON ALMOND 60  
NCS S 3005 Y20 R



ICON BEIGE 60  
NCS S 4005 Y50 R



ICON CREAM 60  
NCS S 2005 Y40 R



ICON TAUPE 60  
NCS S 6005 Y50 R



ICON BROWN 60  
NCS S 7005 Y80 R



ICON WHITE 60  
NCS S 1002 Y



ICON ICE 60  
NCS S 2502 R



ICON GREY 60  
NCS S 3005 R80 B



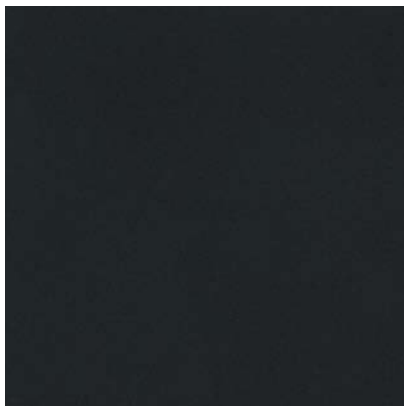
ICON PEARL 60  
NCS S 2500 W



ICON PLATINUM60  
NCS S 5005 R80 B



ICON TITANIUM60  
NCS S 6502 B



ICON BLACK 60  
NCS S 8500 W

30x60 / 12"x24"

10,5 N Re m



ICON ALMOND 36  
NCS S 3005 Y20 R



ICON BEIGE 36  
NCS S 4005 Y50 R



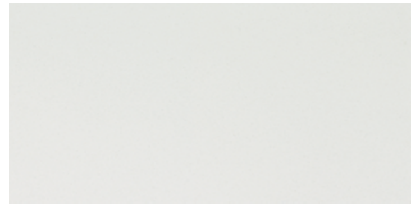
ICON CREAM 36  
NCS S 2005 Y40 R



ICON TAUPE 36  
NCS S 6005 Y90 R



ICON BROWN 36  
NCS S 7005 Y90 R



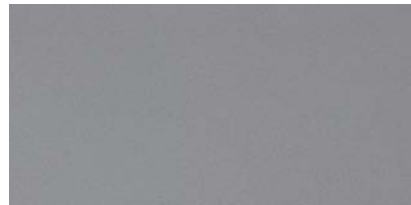
ICON WHITE 36  
NCS S 1002 Y



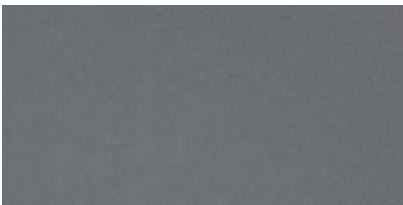
ICON ICE 36  
NCS S 2502 R



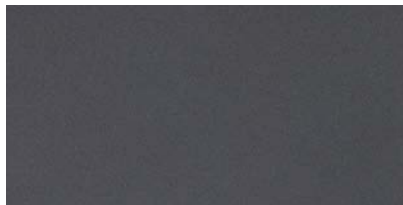
ICON GREY 36  
NCS S 3005 R80 B



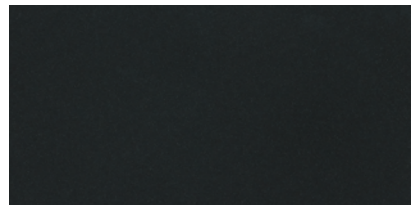
ICON PEARL 36  
NCS S 2500 W



ICON PLATINUM36  
NCS S 5005 R80 B



ICON TITANIUM36  
NCS S 6502 B



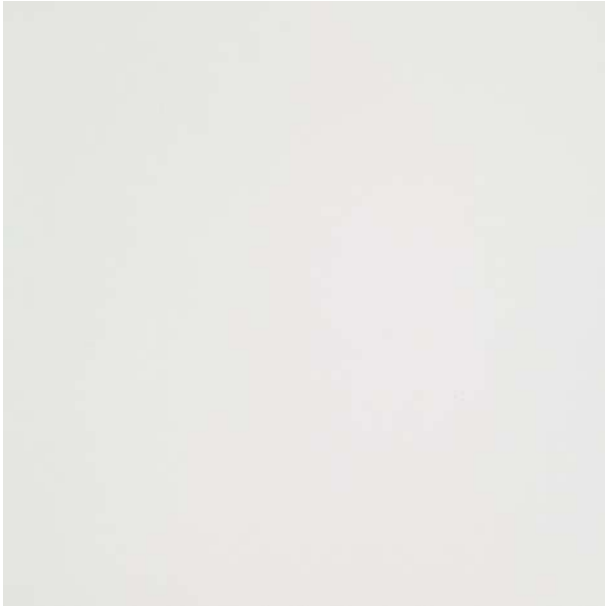
ICON BLACK 36  
NCS S 8500 W





120x120 / 48"x48"

---



ICON WHITE 120L  
NCS S 1002 Y



ICON ICE 120L  
NCS S 2502 R



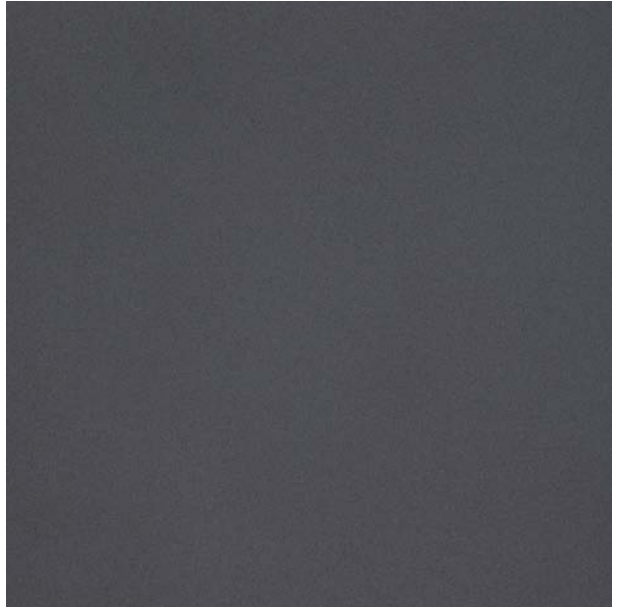
ICON GREY 120L  
NCS S 3005 R80 B



ICON PEARL 120L  
NCS S 2500 W



ICON PLATIN 120L  
NCS S 5005 R80 B



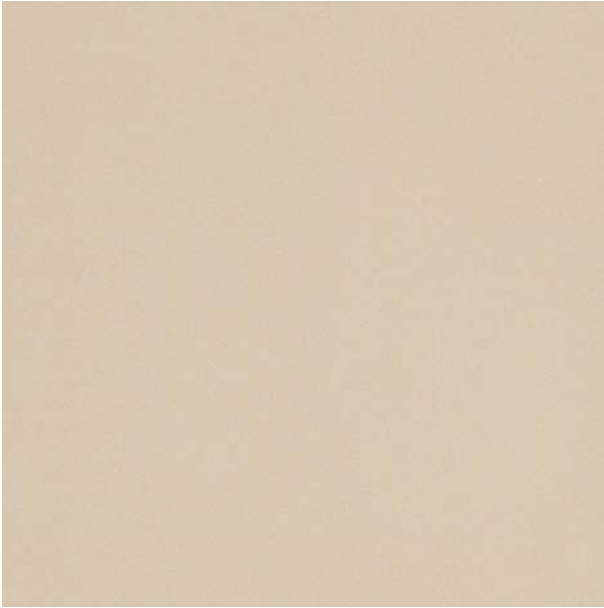
ICON TITAN 120L  
NCS S 6502 B



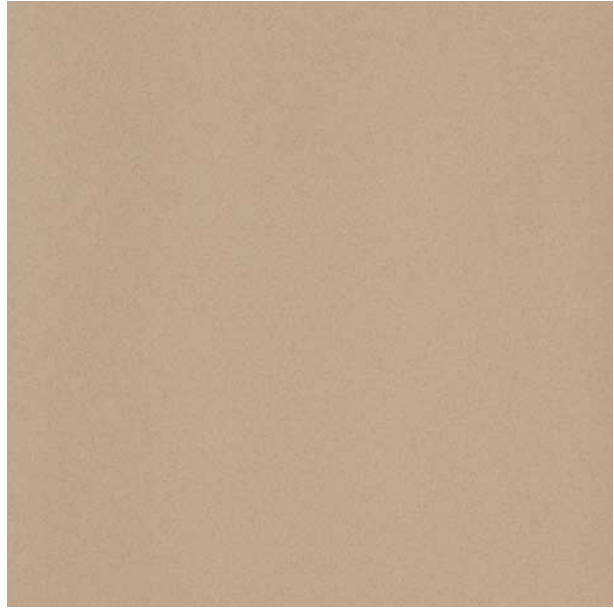
ICON BLACK 120L  
NCS S 8500 W

120x120 / 48"x48"

---



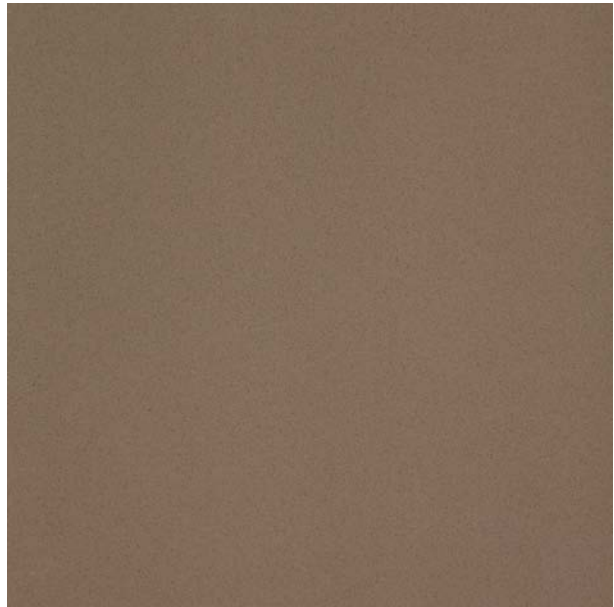
ICON ALMOND 120L  
NCS S 3005 Y20 R



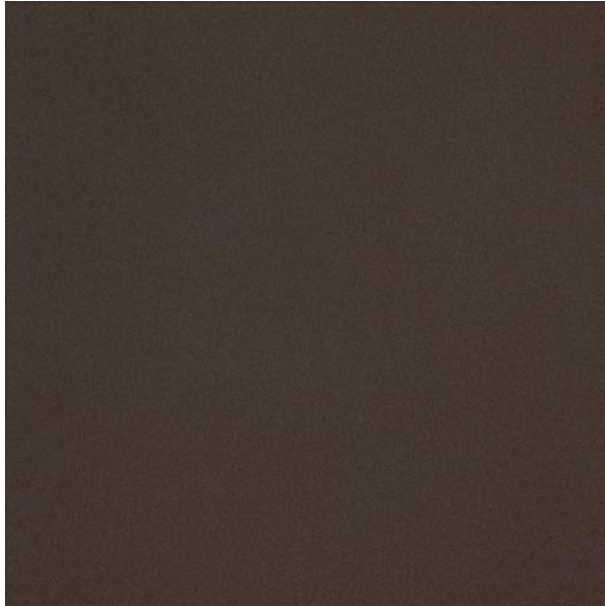
ICON BEIGE 120L  
NCS S 4005 Y50 R



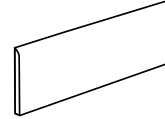
ICON CREAM 120L  
NCS S 2005 Y40 R



ICON TAUPE 120L  
NCS S 7005 Y50 R

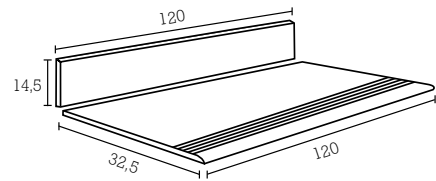
10,5 LL Re  
111ICON BROWN 120L  
NCS S 7005 Y50 R

## PEZZI SPECIALI

Trims - Pièces spéciales - Sonderstücke - Piezas especiales  
Специальные элементы - Naročiti dijelovi - 特制件

9,5x60 - 3.7"x24"

ICON WHITE BT60L  
 ICON ICE BT60L  
 ICON GREY BT60L  
 ICON PEARL BT60L  
 ICON PLAT.BT60L  
 ICON TIT. BT60L  
 ICON BLACK BT60L  
 ICON ALMOND BT60L  
 ICON BEIGE BT60L  
 ICON CREAM BT60L  
 ICON TAUPE BT60L  
 ICON BROWN BT60L



60x120 - 24"x48"

ICON WHITEKIT12L  
 ICON ICEKIT12L  
 ICON GREY KIT12L  
 ICON PEARL KIT12L  
 ICON PLAT.KIT12L  
 ICON TIT.KIT12L  
 ICON BLACK KIT12L  
 ICON ALMOND KIT12L  
 ICON BEIGE KIT12L  
 ICON CREAM KIT12L  
 ICON TAUPE KIT12L  
 ICON BROWN KIT12L

120x60 / 48"x24"

---



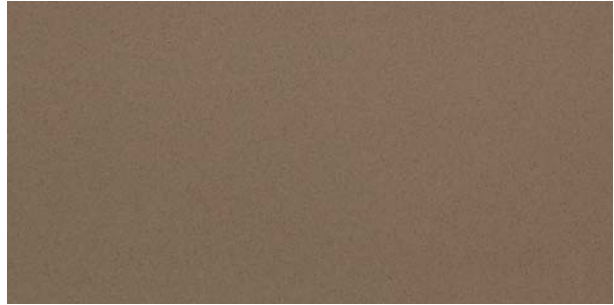
ICON ALMOND 12L  
NCS S 3005 Y20 R



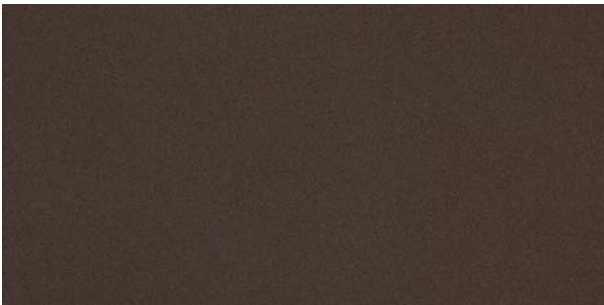
ICON BEIGE 12L  
NCS S 4005 Y50 R



ICON CREAM 12L  
NCS S 2005 Y40 R



ICON TAUPE 12L  
NCS S 6005 Y50 R



ICON BROWN 12L  
NCS S 7005 Y90 R



ICON WHITE 12L  
NCS S 1002 Y



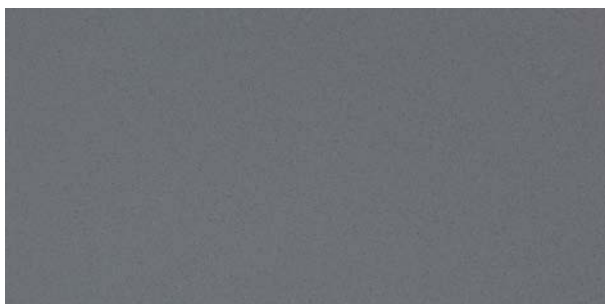
ICON ICE 12L  
NCS S 2502 R



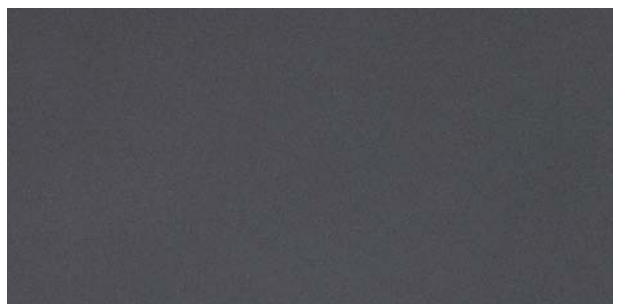
ICON GREY 12L  
NCS S 3005 R80 B



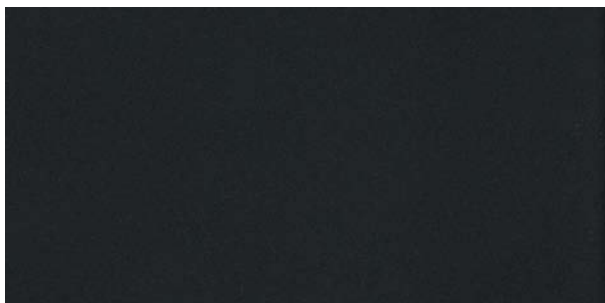
ICON PEARL 12L  
NCS S 2500 W



ICON PLATINUM 12L  
NCS S 5005 R80 B



ICON TITANIUM 12L  
NCS S 6502 B



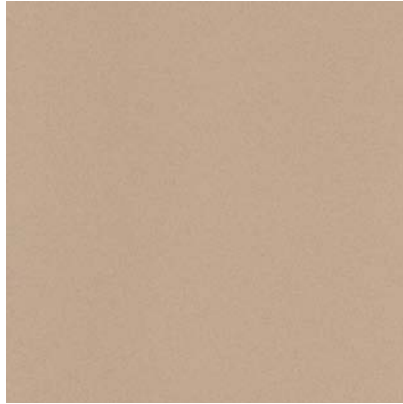
ICON BLACK 12L  
NCS S 8500 W

60x60 / 24"x24"

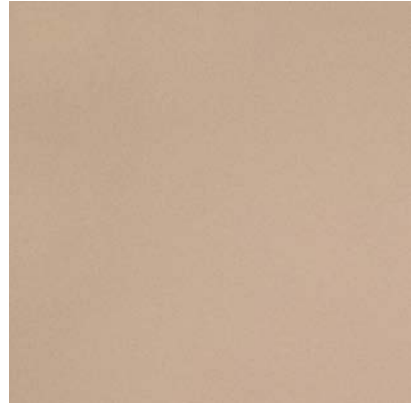
---



ICON ALMOND 60L  
NCS S 3005 Y20 R



ICON BEIGE 60L  
NCS S 4005 Y50 R



ICON CREAM 60L  
NCS S 2005 Y40 R



ICON TAUPE 60L  
NCS S 6005 Y50 R



ICON BROWN 60L  
NCS S 7005 Y80 R





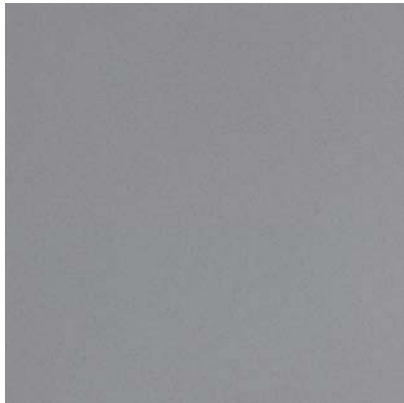
ICON WHITE 60L  
NCS S 1002 Y



ICON ICE 60L  
NCS S 2502 R



ICON GREY 60L  
NCS S 3005 R80 B



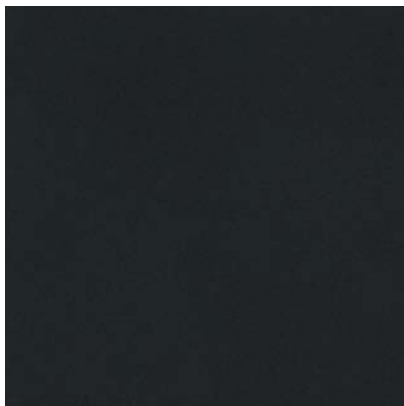
ICON PEARL 60L  
NCS S 2500 W



ICON PLATINUM 60L  
NCS S 5005 R80 B



ICON TITANIUM 60L  
NCS S 6502 B



ICON BLACK 60L  
NCS S 8500 W

60x120 / 24"x48"



ICON BEIGE RB12  
NCS S 4005 Y50 R



ICON TAUPE RB12  
NCS S 6005 Y50 R



ICON PEARL RB12  
NCS S 2500 W

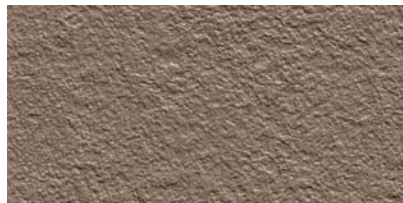


ICON PLATINRB12  
NCS S 5005 R80 B

30x60 / 12"x24"



ICON BEIGE RB36  
NCS S 4005 Y50 R



ICON TAUPE RB36  
NCS S 6005 Y50 R



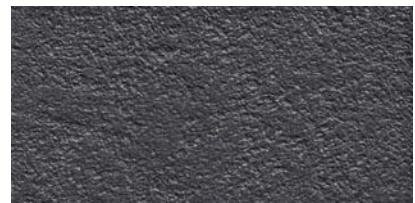
ICON BROWN RB36  
NCS S 7005 Y50 R



ICON PEARL RB36  
NCS S 2500 W



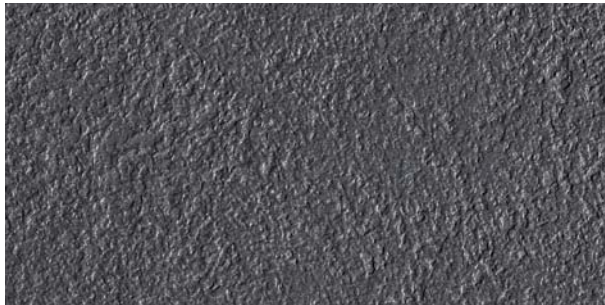
ICON PLATINRB36  
NCS S 5005 R80 B



ICON TITAN RB36  
NCS S 6502 B



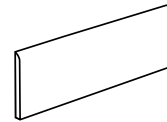
ICON BROWN RB12  
NCS S 7005 Y50 R



ICON TITAN RB12  
NCS S 6502 B

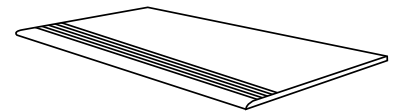
## PEZZI SPECIALI

Trims - Pièces spéciales - Sonderstücke - Piezas especiales  
Специальные элементы - Naročiti dijelovi - 特制件



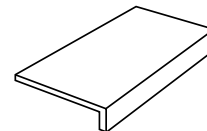
9,5x60 - 3.7"x24"

ICONBEIGE.BTRB60  
ICONTAUPE.BTRB60  
ICONBROWN.BTRB60  
ICONPEARL.BTRB60  
ICONPLAT.BTRB60  
ICONITT.BTRB60



30x60 - 12"x24"

ICONBEIGE.SRB60  
ICONTAUPE.SRB60  
ICONBROWN.SRB60  
ICONPEARL.SRB60  
ICONPLAT.SRB60  
ICONITT.SRB60



15x30x4 - 6"x12" x1.6"

ICONBEIGE.ERB30  
ICONTAUPE.ERB30  
ICONBROWN.ERB30  
ICONPEARL.ERB30  
ICONPLAT.ERB30  
ICONITT.ERB30

DECORI

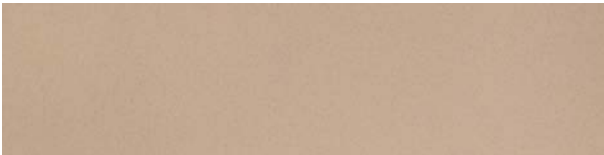
---



LICON ALMOND30  
30x120 - 12"x48"



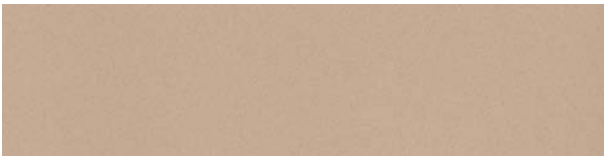
LICONCREAM R30  
30x120 - 12"x48"



LICON CREAM 30  
30x120 - 12"x48"



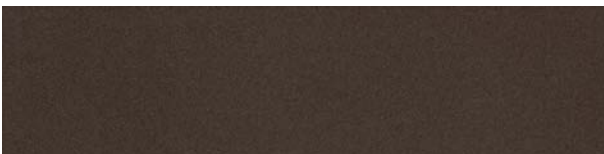
LICONBEIGE R30  
30x120 - 12"x48"



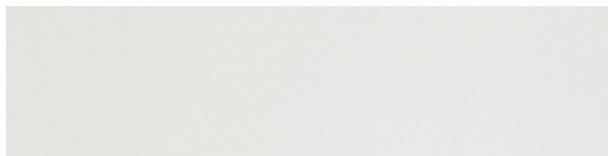
LICON BEIGE 30  
30x120 - 12"x48"



LICON TAUPE 30  
30x120 - 12"x48"



LICON BROWN 30  
30x120 - 12"x48"



LICON WHITE 30  
30x120 - 12"x48"



LICON TITAN R30  
30x120 - 12"x48"



LICON ICE 30  
30x120 - 12"x48"



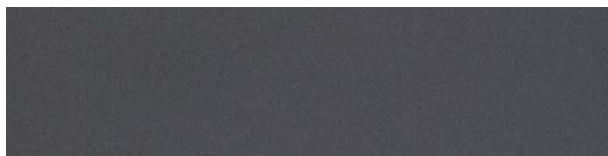
LICON GREY 30  
30x120 - 12"x48"



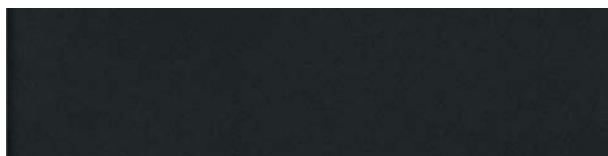
LICON PEARL 30  
30x120 - 12"x48"



LICON PLATIN30  
30x120 - 12"x48"

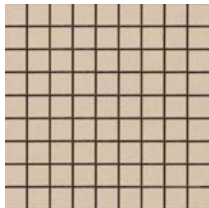


LICON TITAN 30  
30x120 - 12"x48"

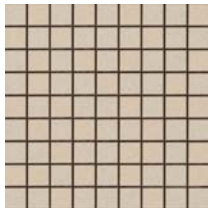


LICON BLACK 30  
30x120 - 12"x48"

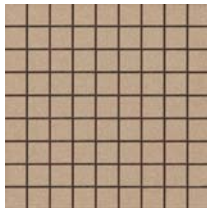
DECORI



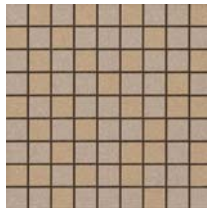
MK.ICONALMOND 30  
30x30 - 12"x12"



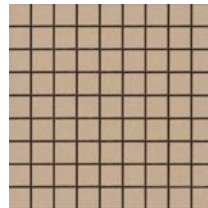
MK.ICONALMOND 30L  
30x30 - 12"x12"



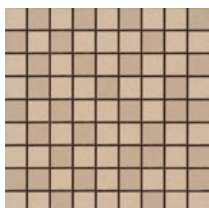
MK.ICONBEIGE 30  
30x30 - 12"x12"



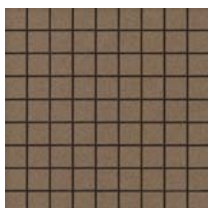
MK.ICONBEIGE 30L  
30x30 - 12"x12"



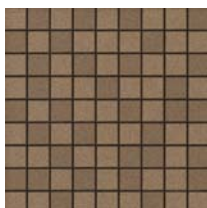
MK.ICONCREAM 30  
30x30 - 12"x12"



MK.ICONCREAM 30L  
30x30 - 12"x12"



MK.ICONTAUPE 30  
30x30 - 12"x12"



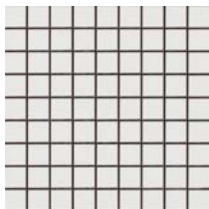
MK.ICONTAUPE 30L  
30x30 - 12"x12"



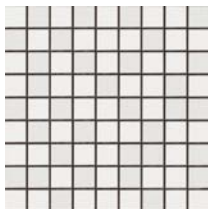
MK.ICONBROWN 30  
30x30 - 12"x12"



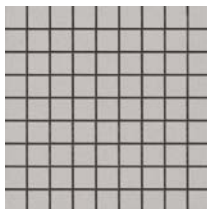
MK.ICONBROWN 30L  
30x30 - 12"x12"



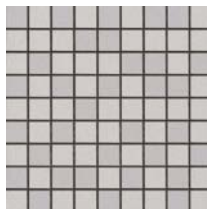
MK.ICONWHITE 30  
30x30 - 12"x12"



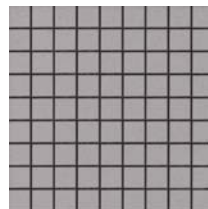
MK.ICONWHITE 30L  
30x30 - 12"x12"



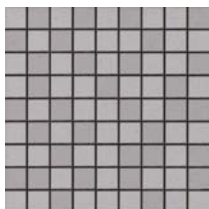
MK.ICON ICE 30  
30x30 - 12"x12"



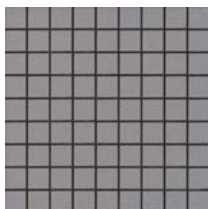
MK.ICON ICE 30L  
30x30 - 12"x12"



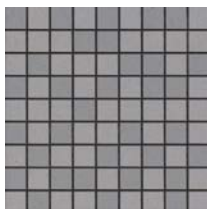
MK.ICONGREY 30  
30x30 - 12"x12"



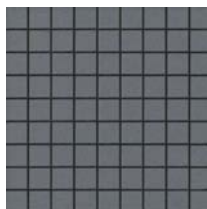
MK.ICONGREY 30L  
30x30 - 12"x12"



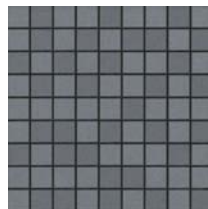
MK.ICONPEARL 30  
30x30 - 12"x12"



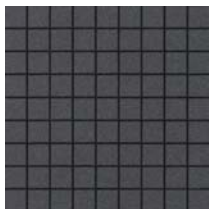
MK.ICONPEARL 30L  
30x30 - 12"x12"



MK.ICONPLAT.30  
30x30 - 12"x12"



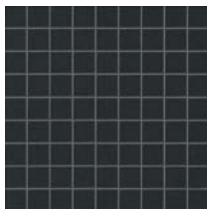
MK.ICONPLAT.30L  
30x30 - 12"x12"



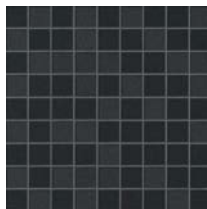
MK.ICONTTT.30  
30x30 - 12"x12"



MK.ICONTTT.30L  
30x30 - 12"x12"



MK.ICONBLACK 30  
30x30 - 12"x12"

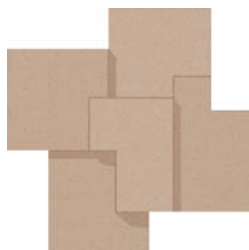


MK.ICONBLACK 30L  
30x30 - 12"x12"

Decors – Decors – Dekore – Decoros – Декоры – Dekoracije – 装饰



MUD.ICONALM.30  
30x30 - 12"x12"



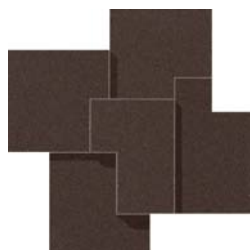
MUD.ICONCREAM30  
30x30 - 12"x12"



MUD.ICONBEIGE30  
30x30 - 12"x12"



MUD.ICONTAUPE30  
30x30 - 12"x12"



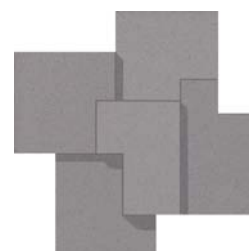
MUD.ICONBROWN30  
30x30 - 12"x12"



MUD.ICON ICE 30  
30x30 - 12"x12"



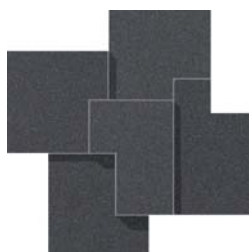
MUD.ICONGREY 30  
30x30 - 12"x12"



MUD.ICONPEARL30  
30x30 - 12"x12"



MUD.ICONPLAT.30  
30x30 - 12"x12"



MUD.ICONTTT.30  
30x30 - 12"x12"



MUD.ICONBLACK30  
30x30 - 12"x12"

# tecnologia produttiva

production technology – technologie de production – produktionstechnologie – tecnología productiva – производственная технология – tehnologija proizvodnje – 生产技术

## GRES PORCELLANATO A TUTTO SPESSORE

Full body porcelain tiles – Grès cérame pleine masse – Durchgefärbtes Feinsteinzeug – Gres Porcelánico a toda masa – Керамогранит полнотелый – Porculansko-kamene pločice – 各种厚度的仿石瓷砖

### Resistenza agli urti e sollecitazioni

Knock and stress resistant  
Résistance aux chocs et aux sollicitations  
Beständigkeit gegen mechanische Belastungen  
Resistencia a los golpes y a los esfuerzos  
Стойкость к ударам и нагрузкам  
Otpornost na udarce i naprezanja  
耐碰撞且耐压

### Resistenza all'usura

Wear resistant  
Résistance à l'usure  
Abriebfestigkeit  
Resistencia al desgaste  
Стойкость к износу  
Otpornost na habanje  
耐磨损

### Resistenza alle scalfitture

Scratch resistant  
Résistance aux rayures  
Tiefenabriebfestigkeit  
Resistencia a los arañazos  
Стойкость к царапинам  
Otpornost na ogrebotine  
耐刮擦

### Antigelivo

Frost-proof  
Antigélif  
Frostbeständigkeit  
Antihielo  
Морозоустойчивость  
Neosjetljivost na smrzavanje  
防雾

### Resistenza agli attacchi chimici

Resistant to chemical attacks  
Résistance aux produits chimiques  
Beständigkeit gegenüber Chemikalien  
Resistencia a los ataques químicos  
Стойкость к химическим воздействиям  
Otpornost na kemikalije  
耐化学侵蚀

### Resistenza alle macchie

Mark resistant  
Résistance aux taches  
Fleckenbeständigkeit  
Resistencia a las manchas  
Стойкость к пятнам  
Otpornost na mrlje  
耐污渍性

## formati

sizes – formats – formate – formatos – Форматы – formati – 版型

120x120 / 48"x48"

120x60 / 48"x24"

60x60 / 24"x24"

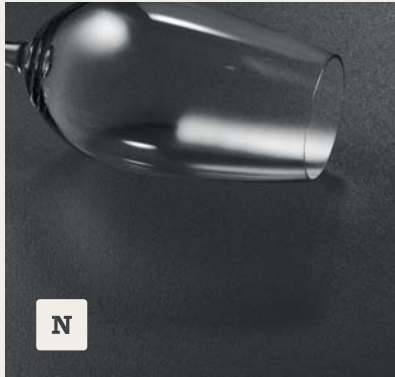
60x30 / 24"x12"





# superfici

surfaces - superficies - oberflächen - superficies - поверхности - plohe - 表面



**naturale**

natural  
naturel  
natur  
matt  
природный  
prirodne  
自然式



**levigato  
lucido**

gloss polished  
poli brillant  
poliert glänzend  
pulido con brillo  
полированный глянцевый  
glatke sjajne  
高光澤拋光式

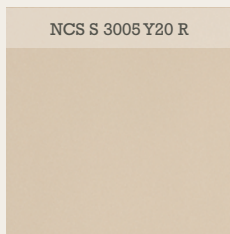


**rustico  
bocciardato**

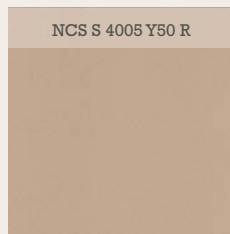
bush-hammered rustic  
rustique bouchardé  
rustikal scharriert  
rústico bujardado  
рустикальный обтесанный  
бучардой  
rustične rovašene  
乡村亚光式

# colore

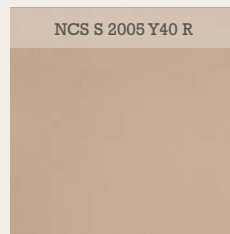
couluors - coloris - Farben - colori - цвета - boje - 颜色



almond



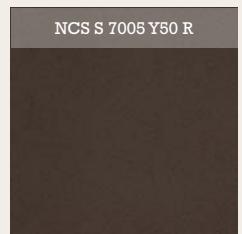
beige



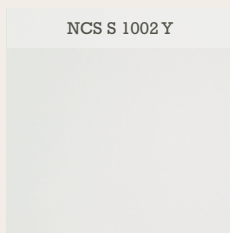
cream



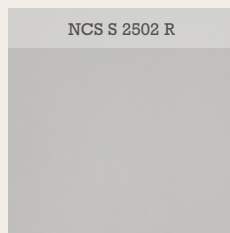
taupe



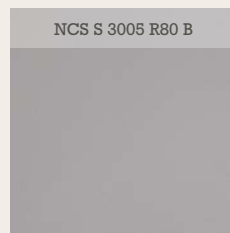
brown



white



ice



grey



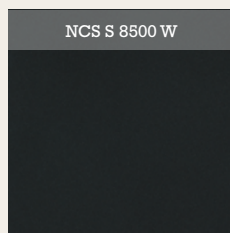
pearl



platinum



titanium



black

## destinazioni d'uso



### abitazioni

dometic purpose  
habitation  
wohnbereich  
habitación  
жилье помещение  
stanovanje  
住宅



### esterni

outdoor floor  
extérieur  
aussebereich  
exterior  
Наружные части  
Vanjski prostori  
户外



### commerciale leggero

tiles for light commercial traffic area  
passage léger  
gewerblichen bereich  
pequeña superficie comercial  
торговое помещение с легкой нагрузкой  
male trgovine  
低流量商业

suggested applications – destination – anwendungsbereich – lugar de empleo  
предназначение – krajnja namjena – 用途

## indicazioni d'uso



### pavimenti

floor tiles  
sol  
boden  
piso  
пол  
podovi  
地板



### rivestimenti

wall tiles  
revêtement  
wand  
revestimiento  
облицовка  
zidovi  
墙面

indications for use – instructions d'utilisation – anwendungsbereich  
indicaciones de uso – указания по использованию – upute o korištenju – 使用说明

## bordo



### rettificato monocalibro

monocaliber, rectified  
rectifié monocalibre  
rettifiziert monocaliber  
rectificado monocalibre  
Ректифицированный монокалибр  
Retificirane monokalibarske  
单尺寸研磨式

edge / bord / rand / borde / кромка / rub / 边缘

## finitura superficiale

**N**

### naturale

natural  
naturel  
natur  
matt  
природный  
prirodne  
自然式

**LL**

### levigato lucido

gloss polished  
poli brillant  
poliert glänzend  
pulido con brillo  
полированный  
глянцевый  
glatke sjajne  
高光泽抛光式

**RB**

### levigato satinato

matt polished  
poli opaque  
poliert matt  
pulido opaco  
Полированный сатинованный  
Glatke satinirane  
丝光抛光式

surface finish / finition superficielle / oberflächen / acabado superficial  
поверхностная отделка / površinska dovršenja / 表面处理

## stonalizzazione

**V1****v1**

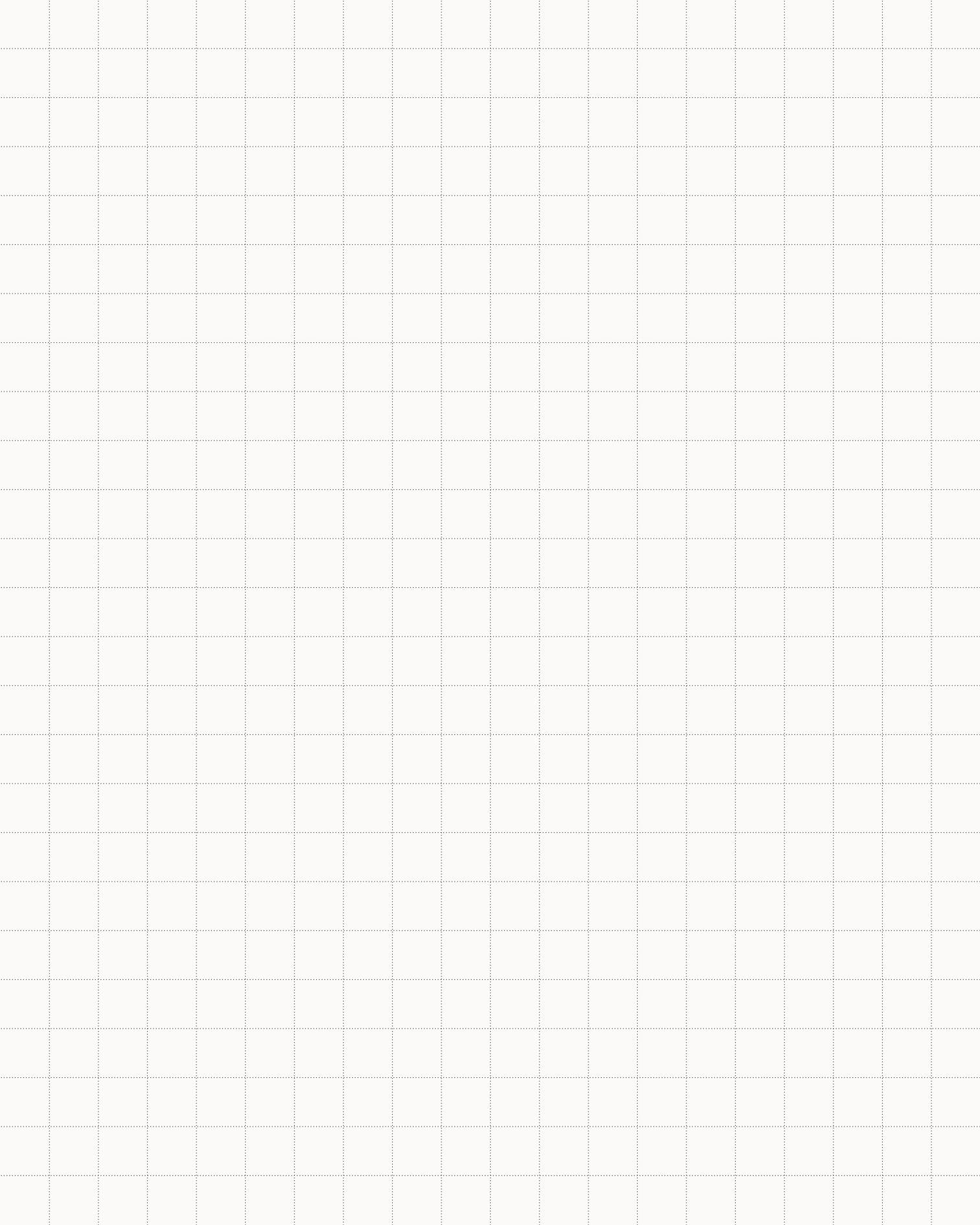
shade variation / variation de nuances / schattierung /  
destonalización / Разброс цветового тона / Gradacija / 石质化

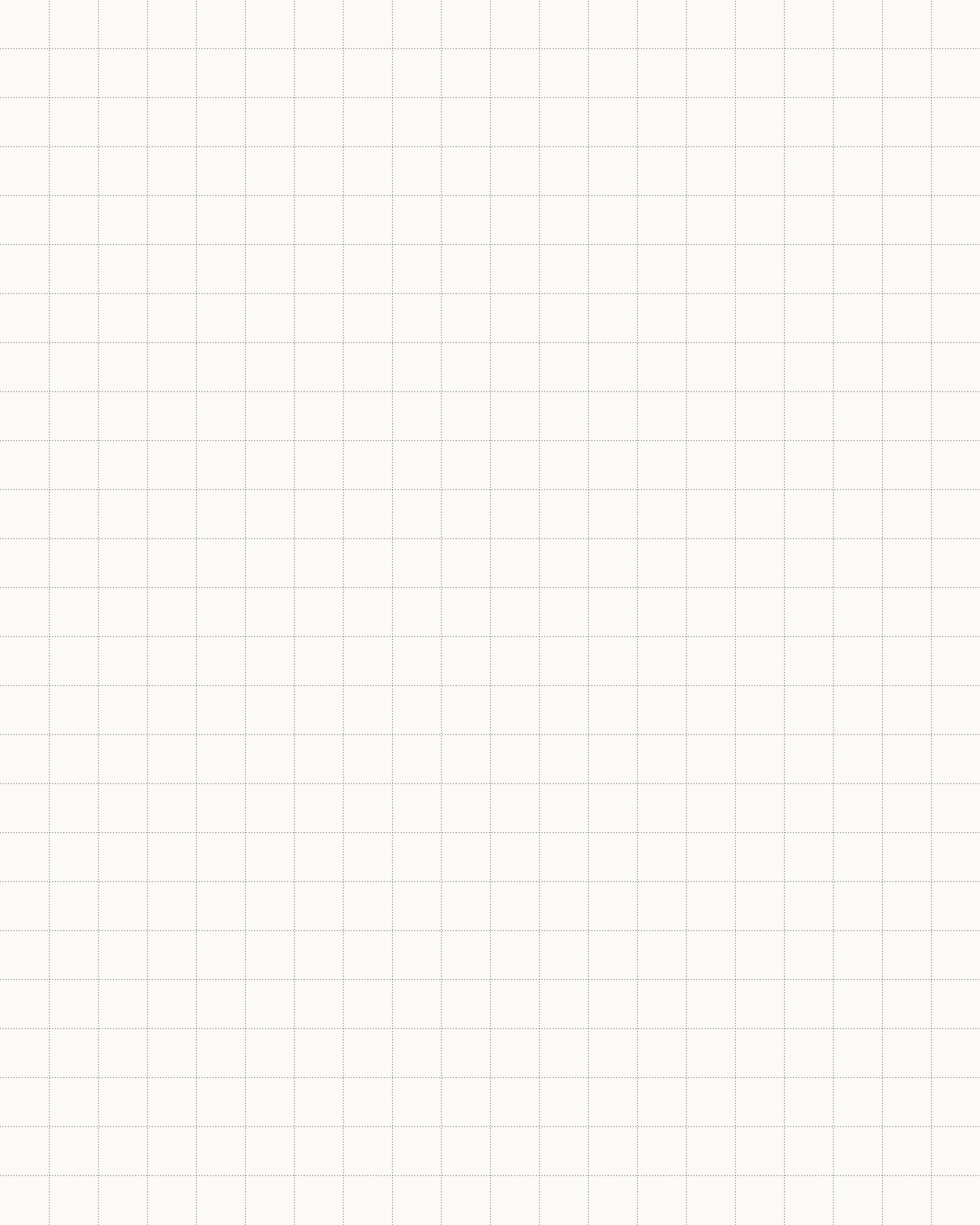
## modulare

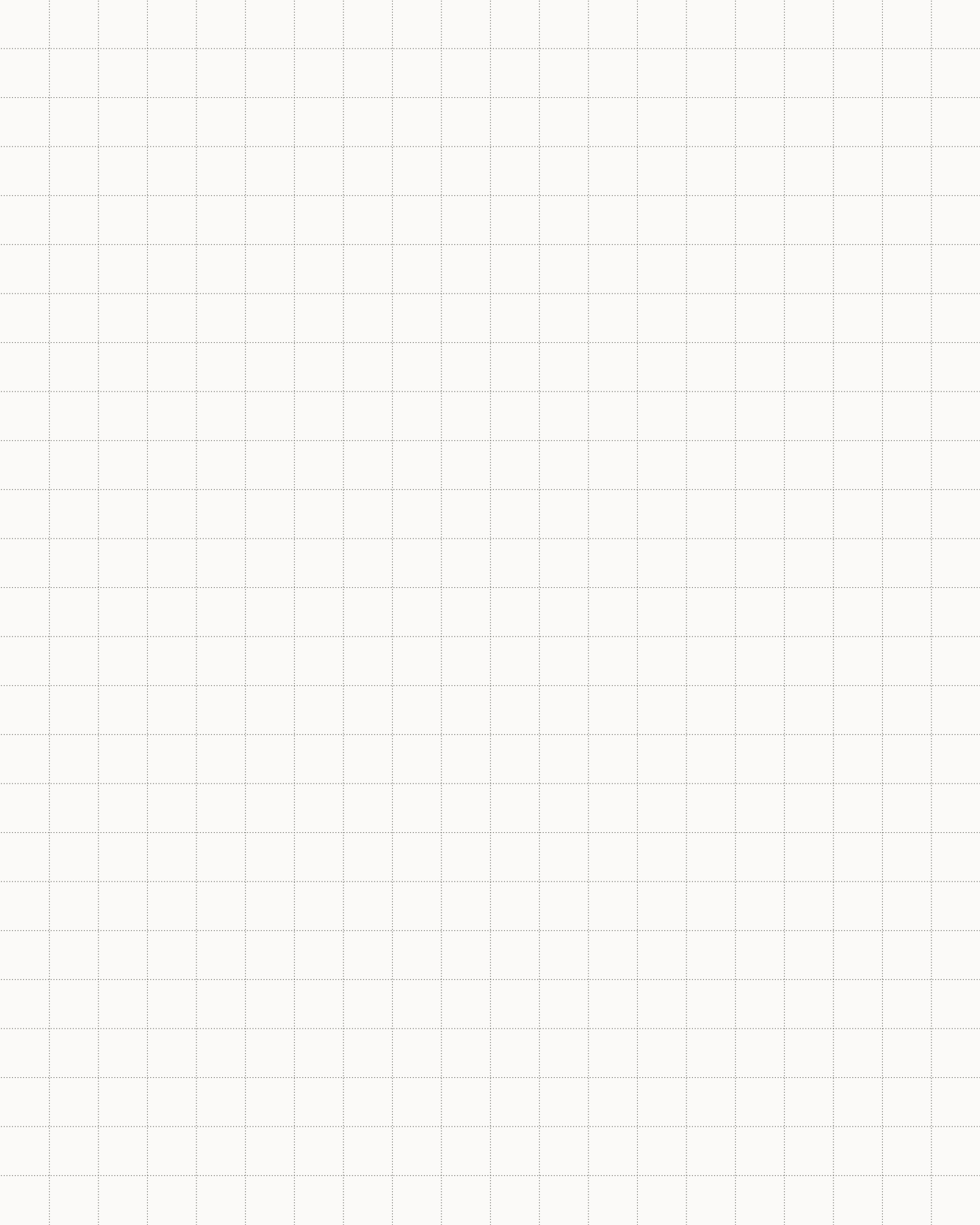


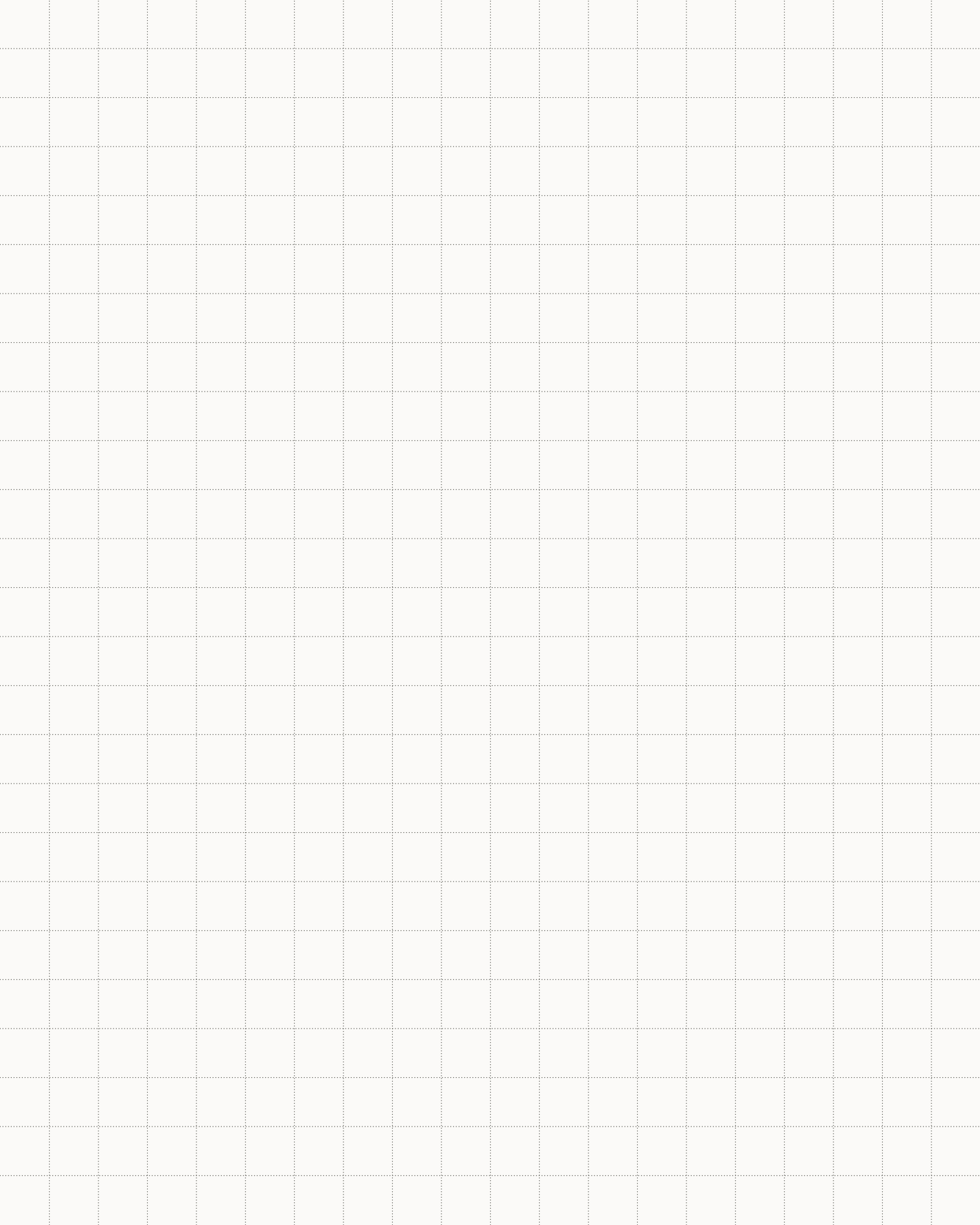
modular 2 mm  
modulaire 2 mm  
modul 2 mm  
modular 2 mm  
Модульный 2 мм  
Modulärne 2 mm  
模块式 2 mm

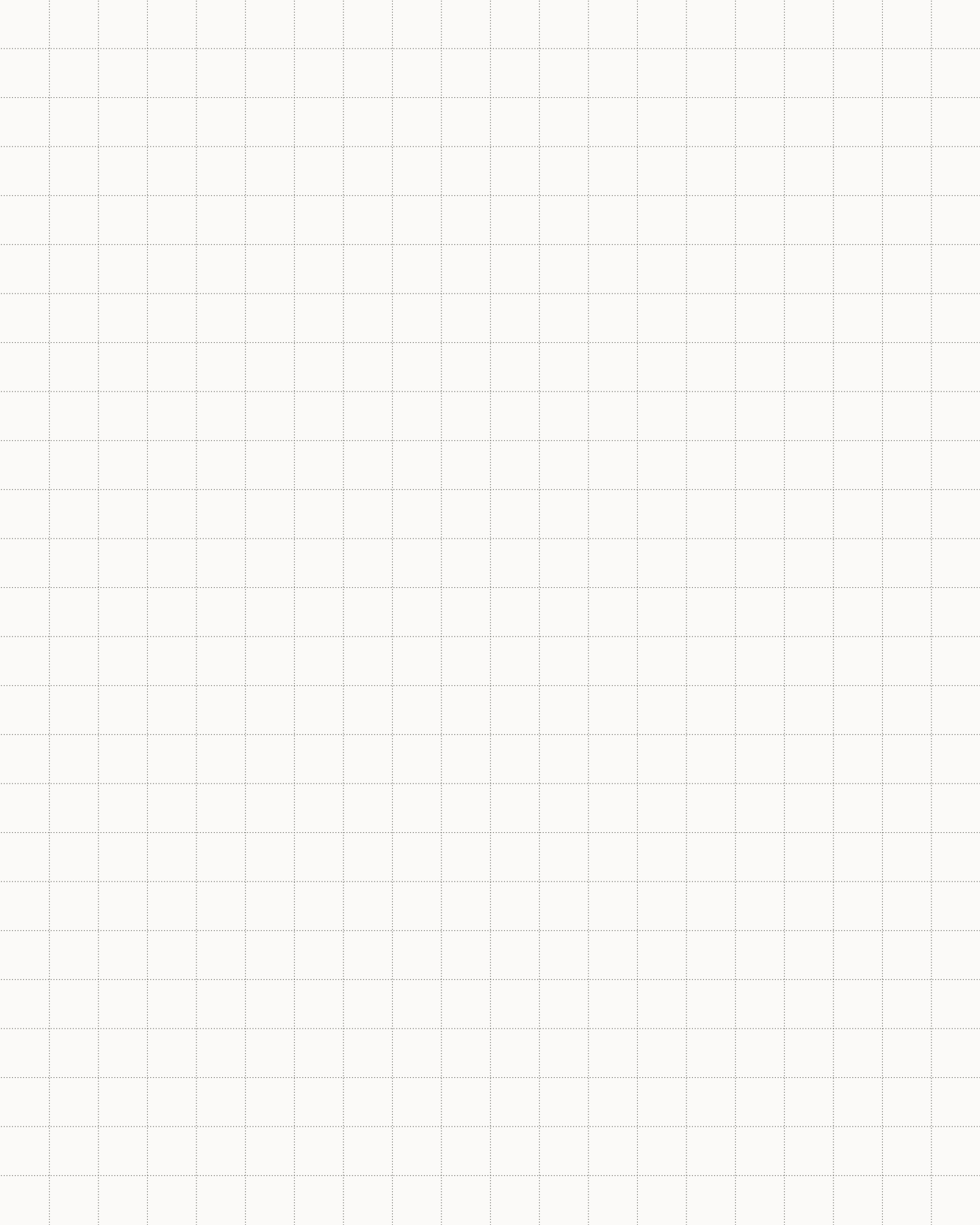
modular / modulaire / modul / modular  
Модульный / Modulärne / 模块式

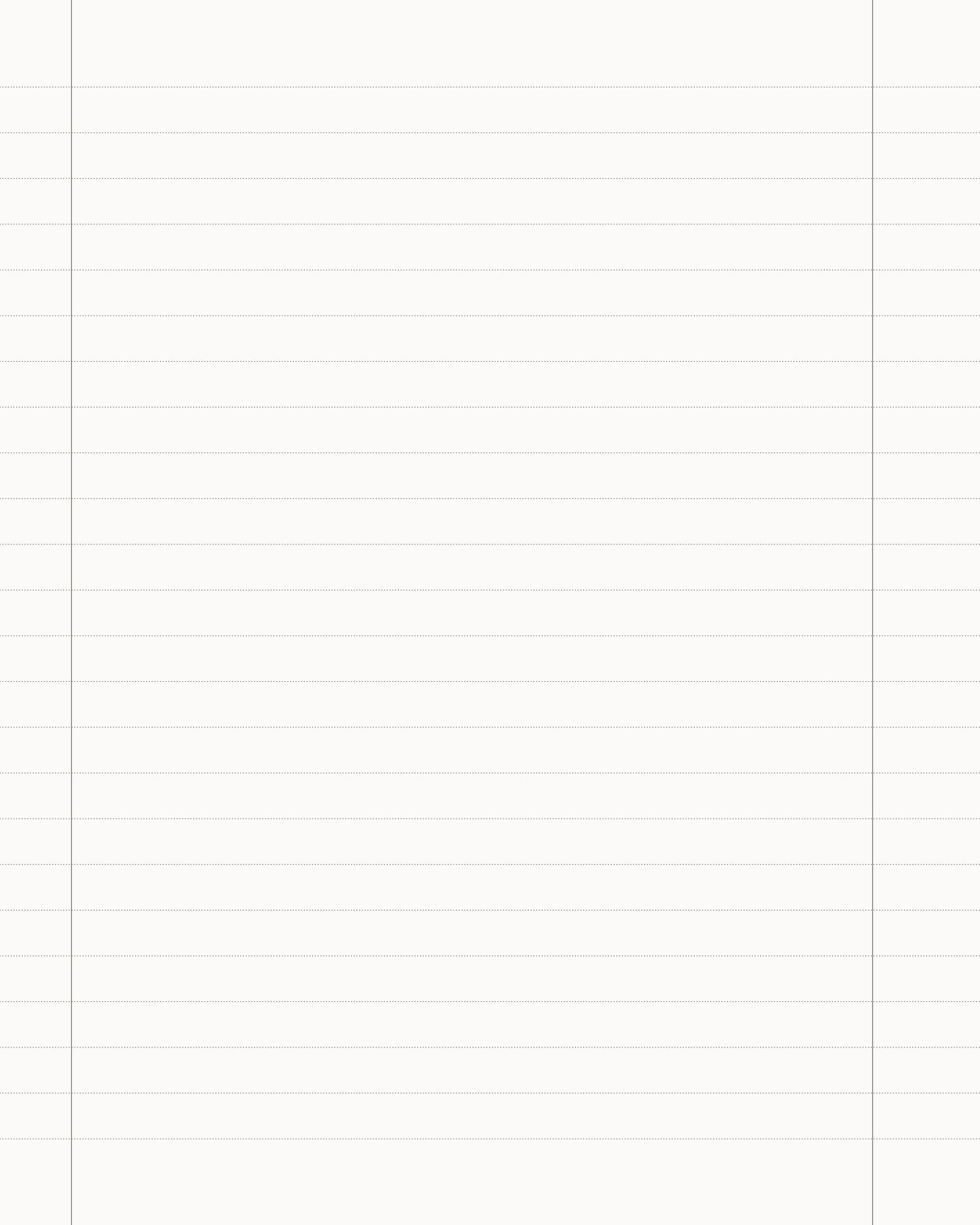




















<b>CARATTERISTICA</b> Specification Caracteristique Eigenschaft Característica Karakteristika Характеристикаметодо 规格	<b>METODO DI PROVA</b> Test methods Methode d'essai Testverfahren Prueba Pokusna metoda Стандарт испытаний 测试方式	<b>REQUISITI PREVISTI DALLA NORMA</b> Requirements in accordance to the standards Caracteristiques requises Vorgesehene eigenschaften gemäs normen Características previstas por la norma Zahtjevi prema standardu Требования предусмотренные стандартом 法定要求	<b>VALORE MEDIO GRES FINE PORCELLANATO</b> Fine porcelain stoneware average value Valeur moyenne gres cerame Durchschnittlicher wert feinsteinzeuga Valor medio gres fino porcelánico Srednja vrijednost porculanizirani tanki gres Средний показатель керамогранита 精制仿石瓷磚平均值			
<b>CARATTERISTICHE DIMENSIONALI</b> Dimensional characteristics - Dimensions Dimensionale eigenschaften - Características dimensionales Karakteristike dimenzija - пространственне характеристики - 尺寸规格		<b>S ≥ 410</b>	<b>NATURALE</b>	<b>RETTIFICATO</b>	<b>LEVIGATO / RETTIFICATO</b>	
<b>LUNGHEZZA E LARGHEZZA</b> Length and width - Longuer et largeur - Länge und breite - Longitud y anchura Duzina i sirina - длина и ширина - 长度和宽度	ISO 10545-2	± 0,5%	± 0,3%	± 0,1%	± 0,1%	
<b>SPESORE</b> Thickness - Epaisseur - Stärke - Espesor - Debljina - толщина - 厚度	ISO 10545-2	± 5%	± 4%	± 4%	± 4%	
<b>RETTILINEITÀ DEGLI SPIGOLI</b> Straightness of edges - Rectitude des bords - Rechteckigkeit der ecken Rectilinearidad de las esquinas - Ravina rubova - прямолинейность грани - 边直度	ISO 10545-2	± 0,5%	± 0,3%	± 0,1%	± 0,1%	
<b>ORTOGONALITÀ</b> Orthogonality - Orthogonalite - Rechtwinkligkeit - Ortogonalidad Pravokutnost - прямоугольность - 正交性	ISO 10545-2	± 0,6%	± 0,3%	± 0,1%	± 0,1%	
<b>PLANARITÀ</b> Planarity - Planarite - Ebenheit - Planaridad Ravina površina - линейность - 水平性	ISO 10545-2	± 0,5%	± 0,3%	± 0,3%	± 0,1%	
<b>ASSORBIMENTO D'ACQUA</b> Water absorption - Absorption d'eau Wasseraufnahme - Absorción de agua Upisanje vode - Водопоглощение - 吸水率	ISO 10545-3	≤ 0,5%	0,05%			
<b>RESISTENZA A FLESSIONE</b> Flexural resistance - Resistance a la flexion Biegefestigkeit - Resistencia a la flexión Ugibna crvstoca - Прочность на изгиб - 弯曲强度	ISO 10545-4	min. 35 N/mm <sup>2</sup> мин. 35 Н/мм <sup>2</sup>	50 N/mm <sup>2</sup> = 509 Kg/cm <sup>2</sup> 50 Н/мм <sup>2</sup> = 509 кг/см <sup>2</sup>			
<b>SFORZO DI ROTTURA</b> Modulus of rupture - Charge de rupture Bruchlast - Carga de ruptura Sila slamanja - Стойкость на излом - 断裂应力	ISO 10545-4	SPESORE - THICKNESS - ÉPAISSEUR - STÄRKE - ESPESOR DEBLJINA - Толщина - 厚度 - ≥ 7,5 mm: min. 1300 N SPESORE - THICKNESS - ÉPAISSEUR - STÄRKE - ESPESOR DEBLJINA - Толщина - 厚度 - ≥ 7,5 mm: min. 1300 N	SPESORE* THICKNESS - ÉPAISSEUR* STÄRKE - ESPESOR* DEBLJINA - Толщина* - 厚度	8,5 mm	2500 N	
<b>RESISTENZA ALL'ABRASIONE PROFONDA</b> Deep abrasion resistance - resistance a l'abrasion profonde Beständigkeit gegen tiefenverschleiß - resistencia a la abrasión profunda Otpornost na duboku abraziju - устойчивость к глубокому стиранию - 深耐磨性	ISO 10545-6	≤ 175 mm <sup>3</sup>	140 mm <sup>3</sup>			
<b>COEFFICIENTE DILATAZIONE TERMICA LINEARE (α)</b> Linear expansion - thermic coefficient Coeff. Dilatacion thermique lineique Linearer termischeausdehnungskoeffizient Coef. Dilatacion termica lineal Koefficient termickog linearnog sirenja (α) Кoeffициент теплового линейного расширения (α) 直線熱膨脹係數	ISO 10545-8	METODO DISPONIBILE AVAILABLE ON REQUEST - METHODE DISPONIBLE VERFUGBARES VERFAHREN - TEST DISPONIBLE METODA NA RASPOLAGANJU ОПРЕДЕЛЯЕТСЯ ПРОИЗВОДИТЕЛЕМ 可用方法	≤ 7x10 <sup>-6</sup> °C <sup>-1</sup>			
<b>RESISTENZA AGLI SBALZI TERMICI</b> Resistance to sudden temperature changes Resistance aux chocs thermiques Temperaturwechselbeständigkeit Resistencia a las variaciones termicas Otpornost na nagle promjene temperature Стойкость к температурным перепадам 耐熱冲击性	ISO 10545-9	METODO DISPONIBILE AVAILABLE ON REQUEST - METHODE DISPONIBLE VERFUGBARES VERFAHREN - TEST DISPONIBLE METODA NA RASPOLAGANJU ОПРЕДЕЛЯЕТСЯ ПРОИЗВОДИТЕЛЕМ 可用方法	RESISTE RESISTANT - RESISTANT BESTÄNDIG - RESISTE OTPORAN - УСТОЙЧИВА - 抵制			
<b>RESISTENZA AL GELO</b> Frost resistance - resistance au gel Frostbeständigkeit - resistencia al hielo Otpornost na mraz - морозостойкость - 耐結冰性	ISO 10545-12	RICHIESTA ALWAYS TESTED - EXIGEE NOTWENDIG - NECESARIA ЗАТРЕБУЈАНА - ТРЕБУЈЕМАЯ - 要求	RESISTE RESISTANT - RESISTANT BESTÄNDIG - RESISTE OTPORAN - УСТОЙЧИВА - 抵制			
<b>RESISTENZA AI PRODOTTI CHIMICI</b> Chemical resistance - Resistance aux produits chimiques Chemische beständigkeit - Resistencia a los productos químicos Otpornost na kemikalije - Химическая устойчивость - 耐化学产品性	ISO 10545-13	min. UB мин. UB	min. UB мин. UB			
<b>PRODOTTI CHIMICI AD USO DOMESTICO ED ADDITIVI PER PISCINA</b> Household chemicals and swimming pool water cleansers Produits chimiques courants et additifs pour piscine Chem.Produkte für den haushaltsgebrauch und zusatz für schwimmbäder Productos quimicos para utilizzo domestico y aditivos para piscina Kemijski proizvodi za kućnu upotrebu i aditivi za bazene Бытовые химические средства и средства для бассейнов 家用化学产品和泳池添加剂	ISO 10545-13	min. UB мин. UB	min. UB мин. UB			
<b>ACIDI ED ALCALI A BASSA CONCENTRAZIONE</b> Acids and low concentration alkalis Acides et alcali a faible concentration Säuren und alkali in geringer Konzentration Ácidos y álcali con baja concentración Kiseline i alkali niske koncentracije Низкоконцентрированные кислоты и щёлочи 低浓度酸鹼	ISO 10545-13	DA ULA, ULB A ULC FROM ULA, ULB TO ULC - DE ULA, ULB A ULC VON ULA, ULB BIS ULC - DE ULA, ULB A ULC od ULA, ULB do ULC - or ULA, ULB do ULC DA ULA, ULB A ULC	DA ULA, ULB A ULC FROM ULA, ULB TO ULC - DE ULA, ULB A ULC VON ULA, ULB BIS ULC - DE ULA, ULB A ULC od ULA, ULB do ULC - or ULA, ULB do ULC DA ULA, ULB A ULC			
<b>ACIDI ED ALCALI AD ALTA CONCENTRAZIONE</b> Acids and high concentration alkalis Acides et alcali a forte concentration Säuren und alkali in hoher Konzentration Ácidos y álcali con alta concentración Kiseline i alkali visoke koncentracije Высококонцентрированные кислоты и щёлочи 高浓度酸鹼	ISO 10545-13	METODO DISPONIBILE AVAILABLE ON REQUEST - METHODE DISPONIBLE VERFUGBARES VERFAHREN - TEST DISPONIBLE METODA NA RASPOLAGANJU ОПРЕДЕЛЯЕТСЯ ПРОИЗВОДИТЕЛЕМ 可用方法	METODO DISPONIBILE AVAILABLE ON REQUEST - METHODE DISPONIBLE VERFUGBARES VERFAHREN - TEST DISPONIBLE METODA NA RASPOLAGANJU ОПРЕДЕЛЯЕТСЯ ПРОИЗВОДИТЕЛЕМ 可用方法			
<b>RESISTENZA ALLE MACCHIE</b> Stain resistance - Resistance aux taches Fleckbeständigkeit - Resistencia a las manchas Otpornost na mrlje - Устойчивость к загрязнению - 耐污漬性	ISO 10545-14	METODO DISPONIBILE AVAILABLE ON REQUEST - METHODE DISPONIBLE VERFUGBARES VERFAHREN - TEST DISPONIBLE METODA NA RASPOLAGANJU ОПРЕДЕЛЯЕТСЯ ПРОИЗВОДИТЕЛЕМ 可用方法	min. 3 мин. 3			
<b>STABILITÀ DEI COLORI ALLA LUCE</b> Colour stability to light Stabilite des couleurs a la lumiere Lichtechtheit der farben Estabilidad de los colores frente a la luz Postojanost boja na svjetlosti устойчивость цвета 光色稳定度	DIN 51094	NON DEVONO PRESENTARE APPREZZABILI VARIAZIONI DI COLORE THEY DO NOT HAVE TO SHOW VISIBLE COLOUR ALTERATION PAS DE MODIFICATIONS SENSIBLES DE COULEUR WESEN KEINE SICHTBAREN FARBARWECHUNGEN AUF NO TIENEN QUE PRESENTAR APRECIABLES VARIACIONES DE COLOR NE SMJE DOCI DO VIDNIH PROMJENA U BOJI НЕ ДОЛЖНЫ ИМЕТЬ ЗАМЕТНЫХ РАЗЛИЧИЙ В ЦВЕТЕ 不可存在明显的色差	CONFORME COMPLIANT - CONFORME ERFÜLLT - CONFORME ODGOVARA - СООТВЕТСТВУЕТ - 符合			

\*spessori riferiti al formato 20x20 - thickness referred to 20x20 size - épaisseurs relatives au format 20x20 - Stärke bezogen auf das Format 20x20 - espesor referido al formato 20x20 - debljine koje se odnose na format 20x20  
показатели по толщине относятся к формату 20x20. - 此为20x20版型的厚度

# CARATTERISTICHE TECNICHE GRES PORCELLANATO A TUTTO SPESSORE

ISO 13006 - G - Bla UGL (E≤0,5%) uni en 14411 - G -

## TECHNICAL CHARACTERISTICS FULL BODY PORCELAIN TILES

ISO 13006 - G - Bla UGL (E ≤ 0,5%) UNI EN 14411 - G -

## DONNEES TECHNIQUES GRÈS CÉRAMÉ PLEINE MASSE

ISO 13006 - G - Bla UGL (E ≤ 0,5%) UNI EN 14411 - G -

## TECHNISCHE EIGENSCHAFTEN DURCHGEFÄRBTES FEINSTEINZEUG

ISO 13006 - G - BIA UGL (E ≤ 0,5%) UNI EN 14411 - G -

## CARACTERÍSTICAS TÉCNICAS GRES PORCELÁNICO A TODA MASA

ISO 13006 - G - BIA UGL (E ≤ 0,5%) UNI EN 14411 - G -

## TEHNIČKE KARAKTERISTIKE PORČULANIZIRANOG GRESA

ISO 13006 - G - BIA UGL (E ≤ 0,5%) UNI EN 14411 - G -

## ТЕХНИЧЕСКИЕ ХАРАКТЕРИСТИКИ ОДНОРОДНЫЙ КЕРАМИЧЕСКИЙ ГРАНИТ

ISO 13006 - G - BIA UGL (E ≤ 0,5%) UNI EN 14411 - G -

## 技术规格 各种厚度的仿石瓷砖

UNI EN 14411 (ISO 13006) - Bla (附件G) UGL

# icon

Articolo	PEI - ISO 10545 - 7	DIN 51130 (R)	DIN 51097 (A+B+C)	ASTM C1028/96		BCR Rep.CEC 6/81		DM 14/6/89 n.236	
	CLASSE			n.a.	n.b.	g.a.	g.b.	c.a.	g.b.
BOCCIARDATO	-	R11	A+B	> 0,7	> 0,6	> 0,4	> 0,4	> 0,4	> 0,4
NATURALE	-	R10	A	> 0,6	> 0,6	> 0,4	> 0,4	> 0,4	> 0,4
DECORATO	-	R9	A	> 0,6	> 0,6	> 0,4	> 0,4	-	-
LEVIGATO	-	-	-	-	-	-	-	-	-

## CARATTERISTICHE TECNICHE SPECIFICHE

Technical features specifications / Caractéristiques techniques spécifique - Technische Eigenschaften / Características técnicas específicas  
Требуемые технические характеристики / Specifična tehnička svojstva / 特殊技术规格

La natura e la tecnologia si fondono per dar vita a un nuovo concetto di ceramica che mette al centro il rapporto tra l'uomo e l'ambiente; un binomio inscindibile per il conseguimento consapevole dei principi di eco-efficienza aziendale ed eco-compatibilità ambientale sigillato da importanti riconoscimenti.

Nature and technology combine to give birth to a new concept in ceramic tiles which places the relationship between man and the environment at the centre; an inseparable combination for the conscious achievement of eco-efficient corporate principles as well as those of environmental eco-compatibility, sealed with important recognitions.

La nature et la technologie se fondent pour donner naissance à un nouveau concept de céramique qui met au centre le rapport entre l'homme et l'environnement ; un binôme indissociable pour que les principes d'éco-efficience de l'entreprise et d'éco-compatibilité environnementale une fois acquis soient reconnus par d'importants labels.

Natur und Technik verbinden sich, um ein neues Konzept der Keramik zu schaffen, in dessen Mitte die Beziehung zwischen Mensch und Umwelt steht; eine untrennbare Zweisamkeit für die bewusste Durchführung der Prinzipien der ökologischen Effizienz auf Firmenebene und der Umweltverträglichkeit, die durch wichtige Anerkennungen besiegelt sind.

La naturaleza y la tecnología se funden para dar vida a un nuevo concepto de cerámica que subraya la relación entre el hombre y el ambiente; un binomio inseparable para alcanzar los principios de eco-eficiencia empresarial y eco-compatibilidad ambiental sellado por importantes reconocimientos.

Природа и технология слились воедино для воплощения новой концепции в керамике, ставящей в центр отношение между человеком и окружающей средой; неразрывный симбиоз для сознательного достижения принципов эффективного природосбережения и экологической совместимости, скрепленных значительными признаниями.

Priroda i tehnologija se spajaju u rađanju novog koncepta keramike što se usredotočuje na odnos čovjeka i okoliša; nerazdvojna kombinacija za svjesno ostvarivanje načela ekološke učinkovitosti poduzeća i ekološke kompatibilnosti, potvrđena značajnim priznanjima.

自然与技术结合，带来全新的陶瓷理念，以人与自然的关系为中心，落实企业生态效率和环境兼容性原则，获得多项重要认证。

# ambiente



Architects and designers in search of dynamism finally have a new icon. Extremely versatile, with flexible sizing, available in 3 finishes and a range of 12 combinable solid colours, Icon has an unprecedented creased effect, bringing movement to spaces with a lively 3D touch.

Les architectes et concepteurs en quête de dynamisme ont enfin une nouvelle icône. D'une extrême polyvalence, avec des formats modulables, disponible en 3 finitions et dans une gamme de pas moins de 12 coloris unis à assortir, Icon dévoile un effet froissé inédit pour dynamiser les espaces avec une touche vive en trois dimensions.

Endlich ein neues Symbol für Architekten und Planer, die nach Dynamik suchen. Extrem vielseitig, in modulierbaren Formaten, in 3 Verarbeitungsarten und mit einer Bandbreite von ganzen 12 mischbaren Einzelfarben bietet Icon einen noch nie da gewesenen „Knittereffekt“, um Räume mit einem lebendigen dreidimensionalen Touch zu bewegen.

Finalmente un nuevo icono para los arquitectos y diseñadores que buscan dinamismo. Extremadamente versátil, con formatos modulares, disponible en tres acabados con una gama de hasta 12 colores que pueden mezclarse, Icon luce un efecto arrugado inédito, para dar movimiento a los espacios con un llamativo toque tridimensional.

У ищущих динамизма архитекторов и дизайнеров появилась, наконец, новая «икона». Чрезвычайно гибкая, с модулируемыми форматами, предлагается в 3 видах отделки и в богатом цветовом ассортименте 12 смешиваемых красок, модель Icon предлагает неповторимый эффект скомканного материала, чтобы в пространство внести движение оживленным трехмерным штрихом.

Arhitekti i dizajneri u potrazi za dinamizmom napokon imaju jednu novu ikonu. Iznimno svestrana, s modularnim formatima, dostupna u tri završnice i u rasponu od 12 boja što se mogu kombinirati, kolekcija Icon se diči nevidenim naboranim efektom, za oživljavanje prostora s magičnim trodimenzionalnim potezima.

建筑师和设计师对动感的共同追求，造就了新的偶像级瓷砖系列。该系列用途多样，尺寸灵活可变，提供三种表面装饰处理，并共有12种可组合的颜色，Icon瓷砖展示了前所未有的皱面效果，给空间带来生动的三维质感。

# icon

---

Architetti e progettisti alla ricerca della dinamicità hanno finalmente una nuova icona.

Estremamente versatile, con formati modulabili, disponibile in 3 finiture e in una gamma di ben 12 tinte unite miscelabili, Icon esibisce un inedito effetto stropicciato, per movimentare gli spazi con un vivace tocco tridimensionale.

